



**THE BEST WAY IS THE SMART WAY**

# ÍNDICE



## Sobre a JANZ

+100 anos a inovar no sector da  
medição de água



## Gama de Produtos

Contadores de água com tecnologia ultrassónica,  
volumétrica, multi e mono jato



## My Water™

SW agnóstico- interface que permite a  
integração dos contadores nos projetos  
de *Smart City*



**SOBRE**

 **JANZ**  
a SIT company

## SOBRE NÓS

A Janz possibilita que as **entidades e cidades**, dos 5 continentes, façam a gestão da água de uma forma confiável e precisa. A partir de Lisboa (Portugal), fabricamos, comercializamos e distribuimos **contadores de água** e soluções de *smart metering* para o mercado nacional e internacional.

O saber fazer centenário está na génese do nosso **inovador portefólio de contadores SMART** que permite aos clientes terem uma redução efetiva das perdas e da subfacturação, uma maximização da receita e um aumento significativo do nível de serviço prestado.

## JANZ EM NÚMEROS 2026

**34 M€**  
Vendas

Vendas em  
**5 continentes**

**+250**  
Colaboradores

**11 000 m<sup>2</sup>**  
infraestruturas



a SIT company

## PRESENÇA INTERNACIONAL

### EUROPA

ESPAÑA SUÉCIA  
ITÁLIA CHIPRE  
INGLATERRA MALTA  
FRANÇA ALEMANHA  
SUÍÇA GRÉCIA



### AMÉRICA DO SUL

CUBA  
COLÔMBIA  
BRASIL  
EQUADOR  
PERU  
PIMENTA  
COSTA RICA  
HONDURAS  
SAVADOR  
MÉXICO  
GUATEMALA

PORTUGAL

ISRAEL

### ÁSIA

CHINA  
MALÁSIA

### ÁFRICA

ANGOLA  
CABO VERDE  
MOÇAMBIQUE

### OCEÂNIA

AUSTRÁLIA



**SOBRE**

# JANZ a SIT company

Grupo SIT, um grupo multinacional italiano líder de mercado, cotado na bolsa Italiana.

Está organizado em **3 unidades de negócio**: aquecimento e ventilação, medição *smart* de água e medição *smart* de gás.

O grupo conta com mais de 1 800 colaboradores, distribuídos por fábricas, escritórios de venda, agentes/distribuidores e centros de I+D em todo o mundo.

**299,5 M€**

Vendas

**83**

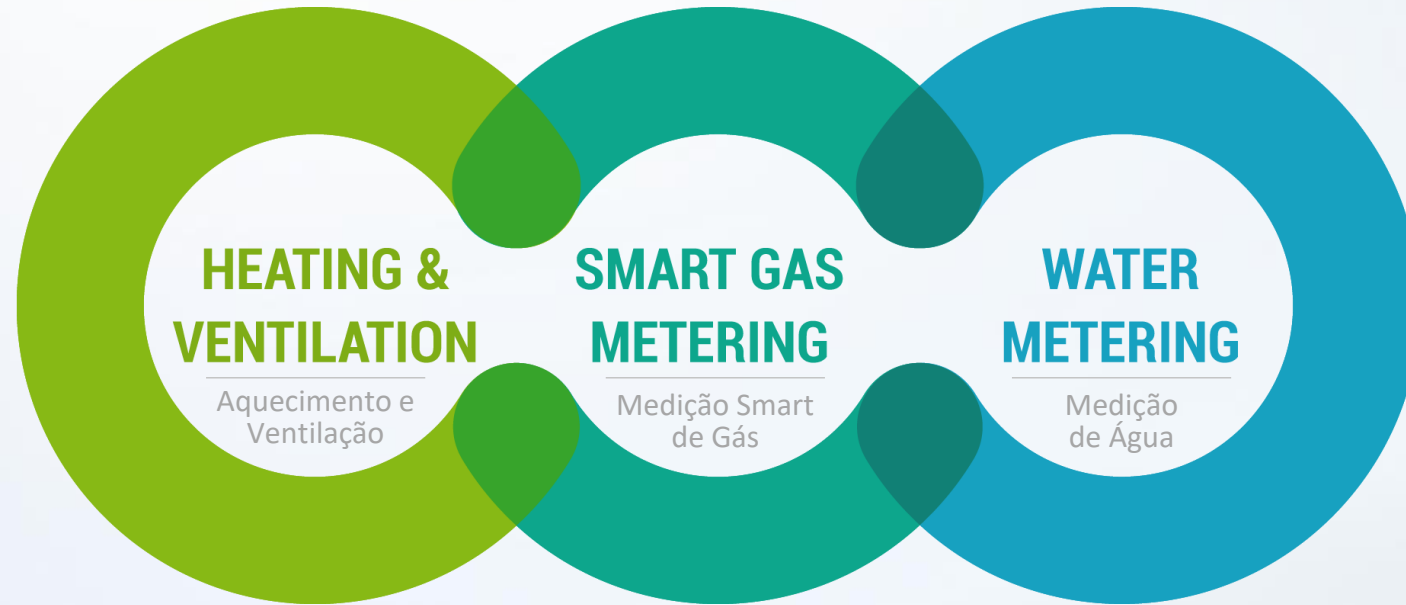
Patentes

**+1 873**

Colaboradores

Vendas em  
**68** países

## O grupo SIT está organizado em três unidades de negócio



Soluções para a melhoria contínua da eficiência de aparelhos de aquecimento e de cozinha à base de gás, híbridos, biomassa e hidrogénio, bem como soluções de ventilação integradas no ecossistema doméstico.

Contadores ultrassónicos de gás controlados remotamente para uso residencial e comercial.

Contadores residenciais, comerciais e industriais baseados nas tecnologias: ultrassónica, volumétrica, multi e mono jato.

# PRESENÇA MUNDIAL



# ÍNDICE



## Sobre a JANZ

+100 anos a inovar no sector da medição de água



## Gama de Produtos

Contadores de água com tecnologia ultrassónica, volumétrica, multi e mono jato.



## My Water™

SW agnóstico- interface que permite a integração dos contadores nos projetos de *Smart City*

## GAMA DE PRODUTOS



**RESIDENCIAL**  
DN13-DN20



**COMERCIAL**  
DN25-DN40



**INDUSTRIAL**  
DN50-DN200



**SMART RETRO-FIT**

Os **contadores JANZ** são desenvolvidos para cumprir os mais altos padrões de desempenho em conformidade com a **OIML-R49**.

### COMUNICAÇÃO

Todos os contadores JANZ são pré-equipados com saída de impulsos indutiva configurável.  
Preparado para as mais avançadas tecnologias de comunicação IoT (Internet das Coisas).

### RESISTÊNCIA

O seu design e engenharia, juntamente com a seleção altamente detalhada de materiais, garantem um equilíbrio ideal entre sensibilidade e durabilidade.

## GAMA DE PRODUTOS

	ULTRASSÓNICO	VOLUMETRICO	MONO-JATO	MULTI-JATO	SMART RETRO-FIT
RESIDENCIAL	 <b>SMARTIO</b> DN15-DN20 	<b>JV400</b> DN15-DN20 	<b>JM300</b> DN15-DN20 		
		<b>JV400e</b> DN15-DN20 	<b>JM300e</b> DN15-DN20 		
		<b>JV600</b> DN15-DN20 	<b>JM600</b> DN13-DN15 		
		<b>JV600e</b> DN15-DN20 	<b>JM600e</b> DN13-DN20 		
		<b>JV800</b> DN15-DN20 	<b>COMBI</b> DN13-DN20 		
C&I	 <b>SMARTIO</b> DN25-DN40 	<b>JV400</b> DN25-DN40 			
		<b>JV400e</b> DN25-DN40 			
		<b>JV600</b> DN25 			
		<b>JV600e</b> DN25 		<b>MST</b> DN25-DN50 	
				<b>Rádio Add-on</b> 	<b>Emissor de Impulsos</b> 

## GAMA DE PRODUTOS

		ULTRASSÓNICO	VOLUMÉTRICO	MONO-JATO	MULTI-JATO	SMART RETRO-FIT	
RESIDENCIAL	 DN15-DN20 		<b>JV400</b> DN15-DN20 	<b>JM300</b> DN15-DN20 			
			<b>JV400e</b> DN15-DN20 	<b>JM300e</b> DN15-DN20 			
			<b>JV600</b> DN15-DN20 	<b>JM600</b> DN13-DN15 			
			<b>JV600e</b> DN15-DN20 	<b>JM600e</b> DN13-DN20 			
			<b>JV800</b> DN15-DN20 	<b>COMBI</b> DN13-DN20 			
C&I	 DN25-DN40 	<b>JV400</b> DN25-DN40 					
		<b>JV400e</b> DN25-DN40 					
		<b>JV600</b> DN25 					
		<b>JV600e</b> DN25 			<b>MST</b> DN25-DN50 		
						Rádio <i>Add-on</i> 	Emissor de Impulsos 

# SMARTIO

Contador ultrassónico com **tecnologia inovadora e patenteada**, antecipa o futuro da metrologia e transforma a forma como as entidades gestoras se conectam aos seus sistemas. O SmartIO, com um design patenteado **Free Pipe** sem cavidades, leva a **medição ultrassónica** a um novo nível.

## Protocolos de Comunicação

Multiprotocolo **LoRaWAN** **M-Bus** - *Walk-By/Drive-By* - Recolha de dados automatizada, possibilidade de configurar protocolos e alarmes para uma comunicação otimizada.

**NB-IoT** Adaptado às redes de qualquer operador de telecomunicações.

## Bateria de Longa Duração\*

Até 16 anos de vida útil (*standard profile*).

## Alarmes *On Demand* Configuráveis

Recepção de alarmes em tempo real: fuga, rebentamento, fluxo inverso, conduta vazia, estado da bateria, adulteração, etc.

## Monitorização da Temperatura

Antecipa a probabilidade de congelamento e de eventuais riscos sanitários.

## Construído para resistir a condições adversas "*Build to last*"

Alta precisão em qualquer tipo de instalação. Imune a perturbações no fluxo, picos de pressão, vibrações e radiação UV.

## Excelência Metrológica - Até R1000 em ambas as direções

Mesmo em caudais de arranque extremamente baixos (1l/h), é possível obter uma medição rigorosa. Permite reduzir a quantidade de água não faturada.

## DN15 a DN40

Q3=2,5 a Q3=16 m³/h | T50 | MAP16 | Corpo: Latão | IP68

\*Dependendo do perfil de utilização e condições externas.



Veja o SmartIO em 3D clicando no link:  
<https://www.youtube.com/watch?v=1hK5RbdaeTU&t=1s>



## GAMA DE PRODUTOS

	ULTRASSÓNICO	VOLUMÉTRICO	MONO-JATO	MULTI-JATO	SMART RETRO-FIT	
RESIDENCIAL	 DN15-DN20 	<b>JV400</b> DN15-DN20 	<b>JM300</b> DN15-DN20 			
		<b>JV400e</b> DN15-DN20 	<b>JM300e</b> DN15-DN20 			
		<b>JV600</b> DN15-DN20 	<b>JM600</b> DN13-DN15 			
		<b>JV600e</b> DN15-DN20 	<b>JM600e</b> DN13-DN15 			
		<b>JV800</b> DN15-DN20 	<b>COMBI</b> DN13-DN20 			
C&I	 DN25-DN40 	<b>JV400</b> DN25-DN40 				
		<b>JV400e</b> DN25-DN40 				
		<b>JV600</b> DN25 				
		<b>JV600e</b> DN25 				
			<b>MST</b> DN25-DN50 			
					Rádio Add-on 	Emissor de Impulsos 

# JV400

**Q3=1,6 a Q3=16 m<sup>3</sup>/h | R800 | T50 | MAP16**

- Caudal de arranque <1 L/h.
- Dentro do erro máximo permitido (+/- 5%) abaixo de 3,0 L/h (R800).
- Proteção eficaz contra influências externas.
- Precisão de medição a longo de toda a curva.
- Excelente desempenho em arranques repentinos.
- Totalizador plano e de 45° disponíveis.



## Principais Características...

### DISPOSITIVO INDICADOR

- Sistema de alerta antifraude (pino vermelho).
- Resolução de leitura de 0,002 disponível (DN15/20).
- Sem mecanismos de imersão e rolos de alto contraste.
- Rotação do totalizador de 360°.
- Índice de proteção IP68.
- Opção de totalizador de cobre e vidro para condições extremas.

### ELEMENTO DE MEDIÇÃO

A sua tecnologia garante que a curva de precisão do contador seja mantida durante sua vida útil.

### CÂMARA VOLUMÉTRICA

Com um filtro inferior que evita o seu entupimento por influência de retenção de partículas em suspensão.

## VOLUMÉTRICO | RESIDENCIAL E COMERCIAL



### RESIDENCIAL

DN15 a DN20



### COMERCIAL

DN25 a DN40



[Ficha Técnica](#)

### TRANSMISSÃO MAGNÉTICA

Projetado para reduzir o número de mecanismos e componentes imersos em água, aumentando a longevidade do produto e protegendo-o de influências externas.



### CORPO

Liga de latão de alta qualidade.

# JV400e E-REGISTER

Contador de água volumétrico que possui **totalizador eletrônico** tornando-o numa solução de telemetria inovadora, que permite às entidades gestoras uma integração simples e eficaz em projetos de *Smart Cities*. Esses novos contadores volumétricos reúnem num mesmo equipamento, uma **tecnologia de medição amplamente testada** e um **totalizador eletrônico com comunicação bidirecional** com redes IoT.

## Protocolos de Comunicação

Multiprotocolo   Possibilidade de configurar protocolos e alarmes para uma comunicação otimizada.

## Bateria de Longa Duração\*

Até 13 anos (perfil standard).

## Alarmes

Recepção de alarmes: fuga, sobre consumo, fluxo inverso, contador parado, contador invertido, estado da bateria, fim de vida útil do contador.

## Memória de Registo de Leituras

Quatro buffers circulares com opção de diferentes periodicidades e tempos de armazenamento, garantem uma total proteção dos dados • 15 min - 9 dias • 1 hora - 37 dias • 1 dia - 896 dias • 1 mês - 21 anos

## Visor LCD

Visor LCD com 6 dígitos (m<sup>3</sup>) e 3 casas decimais mais ícones. Proteção UV. Divisão de Verificação: 0,001.

## Excelência Metrológica- Até R800

Elevada precisão ao longo de toda a curva. Exatidão de medição desde caudais baixos (menos de 1l/h) até aos caudais máximo.

## DN15 a DN40

Q3=1,6 a Q3=16 m<sup>3</sup>/h | T50 | MAP16 | Corpo: latão | IP68

\*Dependendo do perfil de utilização e condições externas.



**IoT  
Ready**

# JV600

Q3=1,6 a Q3=6,3 m<sup>3</sup>/h | R800 | T50 | MAP16

- Excelente precisão ao longo de toda a curva devido à tecnologia utilizada na câmara volumétrica.
- Corpo em compósito com alta estabilidade à pressão, torção, temperatura e compressão.
- Altamente resistente a partículas em suspensão.
- Dentro do erro máximo permitido (+/- 5%) abaixo de 3,0 L/h (R800).
- Caudal de arranque <1 L/h.



## Principais Características...

### DISPOSITIVO INDICADOR

- Sistema de alerta antifraude (pino vermelho).
- Resolução de leitura de 0,002 disponível.
- Sem mecanismos de imersão e rolos de alto contraste.
- Rotação do totalizador de 360°.
- Índice de proteção IP68.
- Opção de totalizador de cobre e vidro para condições extremas.

### CURVA DE PRECISÃO AO LONGO DA VIDA ÚTIL

- Excelente precisão ao longo de toda a curva devido à tecnologia utilizada na câmara volumétrica.
- Alta capacidade de absorção de trepidações proporcionando baixo nível de ruído.

### CORPO

Corpo composto com alta resistência mecânica.

## VOLUMÉTRICO | RESIDENCIAL E COMERCIAL



### RESIDENCIAL

DN15 a DN20



### COMERCIAL

DN25



[Ficha Técnica](#)



### TRANSMISSÃO MAGNÉTICA

Projetado para reduzir o número de mecanismos e componentes imersos em água, aumentando a longevidade do produto e protegendo-o de influências externas.



### CÂMARA VOLUMÉTRICA

Com um filtro inferior que evita o seu entupimento por influência de retenção de partículas em suspensão.

# JV600e E-REGISTER

Contador de água volumétrico que possui **totalizador eletrônico** tornando-o numa solução de telemetria inovadora, que permite às entidades gestoras uma integração simples e eficaz em projetos de **Smart Cities**. Esses novos contadores volumétricos reúnem num mesmo equipamento, uma tecnologia de medição amplamente testada e um **totalizador eletrônico com comunicação bidirecional** com redes IoT.

## Protocolos de Comunicação

Multiprotocolo   Possibilidade de configurar protocolos e alarmes para uma comunicação otimizada.

## Bateria de Longa Duração\*

Até 13 anos (perfil standard).

## Alarmes

Recepção de alarmes : fuga, sobre consumo, fluxo inverso, contador parado, contador invertido, estado da bateria, fim de vida útil do contador.

## Memória de Registo de Leituras

Quatro buffers circulares com opção de diferentes periodicidades e tempos de armazenamento, garantem uma total proteção dos dados • 15 min - 9 dias • 1 hora - 37 dias • 1 dia - 896 dias • 1 mês - 21 anos

## Visor LCD

Visor LCD com 6 dígitos (m<sup>3</sup>) e 3 casas decimais mais ícones. Proteção UV. Divisão de Verificação: 0,001.

## Excelência Metrológica- Até R800

Elevada precisão ao longo de toda a curva. Exatidão de medição desde caudais baixos (menos de 1l/h) até aos caudais máximo.

## DN15 a DN25

Q3=1,6 a Q3=6,3 m<sup>3</sup>/h | T50 | MAP16 | Corpo: compósito | IP68

\*Dependendo do perfil de utilização e condições externas.



# JV800

## DISPOSITIVO INDICADOR

- Sistema de alerta antifraude (pino vermelho).
- Resolução de leitura de 0,002 disponível (DN15/20).
- Sem mecanismos de imersão e rolos de alto contraste.
- Rotação do totalizador de 360°.
- Índice de proteção IP68.
- Opção de totalizador de cobre e vidro para condições extremas.

## CORPO

- Liga de latão de alta qualidade e corpo estampado.
- Mais leve sem comprometer a robustez.
- Menor probabilidade de aparecimento de poros devido ao uso de corpo estampado.

## CÂMARA VOLUMÉTRICA

Com um filtro inferior que evita o seu entupimento por influência de retenção de partículas em suspensão.



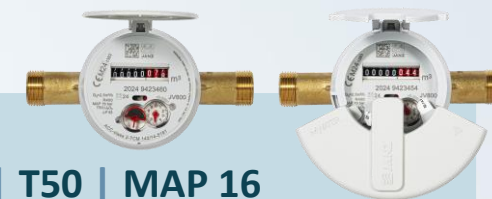
## DN15 a DN20

**Q3=2,5 e 4 m³/h | R800 | T50 | MAP 16**

- Caudal de arranque <1 L/h.
- Proteção eficaz contra influências externas.
- Excelente desempenho em arranques repentinos.
- Dentro do erro máximo permitido (+/- 5%) abaixo de 3,0 L/h (R800).

## CURVA DE PRECISÃO AO LONGO DA VIDA ÚTIL

- Excelente precisão ao longo de toda a curva devido à tecnologia utilizada na câmara volumétrica.
- Alta capacidade de absorção de trepidações proporcionando baixo nível de ruído.



IoT  
Ready

## GAMA DE PRODUTOS

	ULTRASSÓNICO	VOLUMÉTRICO	MONO-JATO	MULTI-JATO	SMART RETRO-FIT	
RESIDENCIAL	 DN15-DN20 	<b>JV400</b> DN15-DN20 	<b>JM300</b> DN15-DN20 			
		<b>JV400e</b> DN15-DN20 	<b>JM300e</b> DN15-DN20 			
		<b>JV600</b> DN15-DN20 	<b>JM600</b> DN13-DN15 			
		<b>JV600e</b> DN15-DN20 	<b>JM600e</b> DN13-DN15 			
		<b>JV800</b> DN15-DN20 	<b>COMBI</b> DN13-DN20 			
C&I	 DN25-DN40 	<b>JV400</b> DN25-DN40 				
		<b>JV400e</b> DN25-DN40 				
		<b>JV600</b> DN25 				
		<b>JV600e</b> DN25 				
			<b>MST</b> DN25-DN50 			
					Rádio Add-on 	Emissor de Impulsos 

# JM300

## DISPOSITIVO INDICADOR

- Sistema de alerta antifraude (pino vermelho).
- Resolução de leitura de 0,02.
- Não possui mecanismos imersos e possui rolos de alto contraste.
- Para conseguir uma posição de leitura adequada o totalizador pode rodar 360°.
- Índice de proteção IP68 previne condensação.
- Para aplicações em condições extremas está também disponível uma versão Super-dry (cobre e vidro).



## DN13 a DN20

**Q3=2,5 a Q3=4 m³/h | R200 | T50 | MAP 16**

- Recomendado para instalações com elevado nível de partículas em suspensão.
- Para uso residencial.
- Disponível relojoaria plana ou 45°.

## ELEMENTO DE MEDIÇÃO

- É a única parte móvel em contacto com a água.
- Suporte duplo de safira para uma maior duração do aparelho.
- Elevada precisão de medição.

## CORPO

- Liga de latão de alta qualidade
- Cumpre com DIN17660.





IoT  
Ready

# JM300e E-REGISTER

Contador de água mono jato que possui **totalizador eletrônico** tornando-o numa solução de telemetria inovadora, que permite às entidades gestoras uma integração simples e eficaz em projetos de **Smart Cities**. Este novo contador reúne num mesmo equipamento, uma **tecnologia de medição amplamente testada** e um **totalizador eletrônico com comunicação bidirecional** com redes IoT.

## Protocolos de Comunicação

Multiprotocolo   Possibilidade de configurar protocolos e alarmes para uma comunicação otimizada.

## Bateria de Longa Duração\*

Até 13 anos (perfil standard).

## Alarmes

Recepção de alarmes : fuga, sobre consumo, fluxo inverso, contador parado, contador invertido, estado da bateria, fim de vida útil do contador.

## Memória de Registo de Leituras

Quatro buffers circulares com opção de diferentes periodicidades e tempos de armazenamento, garantem uma total proteção dos dados • 15 min - 9 dias • 1 hora - 37 dias • 1 dia - 896 dias • 1 mês - 21 anos

## Visor LCD

Visor LCD com 6 dígitos (m3) e 3 casas decimais mais ícones. Proteção UV. Divisão de Verificação: 0,001.

## Excelência Metrológica- Até R200

Elevada precisão ao longo de toda a curva.

## DN15 a DN20

Q3=2,5 a Q3=4 m<sup>3</sup>/h | T50 | MAP16 | Corpo: latão | IP68

\*Dependendo do perfil de utilização e condições externas.

[Ficha Técnica](#)



# JM600

## DISPOSITIVO INDICADOR

- Sistema de alerta antifraude (pino vermelho).
- Resolução de leitura de 0,02.
- Não possui mecanismos imersos e possui rolos de alto contraste.
- Para conseguir uma posição de leitura adequada o totalizador pode rodar 360°.
- Índice de proteção IP68 previne condensação.
- Para aplicações em condições extremas está também disponível uma versão Super-dry (cobre e vidro).



## DN13 a DN15

**Q3=2,5 m<sup>3</sup>/h | R200 | T50 | MAP 16**

- Recomendado para instalações com elevado nível de partículas em suspensão.
- Para uso residencial.
- Disponível relojoaria plana ou 45°.

## ELEMENTO DE MEDIÇÃO

- É a única parte móvel em contacto com a água.
- Suporte duplo de safira para uma maior duração do aparelho.
- Elevada precisão de medição.


## CORPO

Corpo em compósito com elevada resistência mecânica.

# JM600e E-REGISTER

Contador de água mono jato que possui **totalizador eletrônico** tornando-o numa solução de telemetria inovadora, que permite às entidades gestoras uma integração simples e eficaz em projetos de **Smart Cities**. Este novo contador reúne num mesmo equipamento, uma **tecnologia de medição amplamente testada** e um **totalizador eletrônico com comunicação bidirecional** com redes IoT.

## Protocolos de Comunicação

Multiprotocolo   Possibilidade de configurar protocolos e alarmes para uma comunicação otimizada.

## Bateria de Longa Duração\*

Até 13 anos (perfil standard).

## Alarmes

Recepção de alarmes : fuga, sobre consumo, fluxo inverso, contador parado, contador invertido, estado da bateria, fim de vida útil do contador.

## Memória de Registo de Leituras

Quatro buffers circulares com opção de diferentes periodicidades e tempos de armazenamento, garantem uma total proteção dos dados • 15 min - 9 dias • 1 hora - 37 dias • 1 dia - 896 dias • 1 mês - 21 anos

## Visor LCD

Visor LCD com 6 dígitos (m3) e 3 casas decimais mais ícones. Proteção UV. Divisão de Verificação: 0,001.

## Excelência Metrológica- Até R200

Elevada precisão ao longo de toda a curva.

## DN13 a DN15

Q3=2,5 m³/h | T50 | MAP16 | Corpo: compósito | IP68

\*Dependendo do perfil de utilização e condições externas.



# COMBI

## DISPOSITIVO INDICADOR

- Sistema de alerta antifraude (pino vermelho).
- Resolução de leitura de 0,05.
- Não possui mecanismos imersos e possui rolos de alto contraste.
- Para conseguir uma posição de leitura adequada o totalizador pode rodar 360°.
- Índice de proteção index IP68 previne condensação.
- Índice de proteção IP68 previne condensação.

## TRANSMISSÃO MAGNÉTICA

Concebido para reduzir o número de mecanismos e componentes imersos em água, aumentando a longevidade do produto e protegendo-o de influências externas.



## DN13 to DN20

Q3=2,5 a Q3=4 m³/h | R125 | T50 | MAP 16

- Recomendado para instalações com elevado nível de partículas em suspensão.
- Para uso residencial.

## TURBINA

- É a única parte móvel em contacto com a água.
- Suporte duplo de safira para uma maior duração do aparelho.
- Elevada precisão de medição.

## CORPO

- Liga de latão de alta qualidade
- Cumpre com DIN17660.

## GAMA DE PRODUTOS

	ULTRASSÓNICO	VOLUMÉTRICO	MONO-JATO	MULTI-JATO	SMART RETRO-FIT	
RESIDENCIAL	 <b>SMARTIO</b> DN15-DN20 	<b>JV400</b> DN15-DN20 	<b>JM300</b> DN15-DN20 			
		<b>JV400e</b> DN15-DN20 	<b>JM300e</b> DN15-DN20 			
		<b>JV600</b> DN15-DN20 	<b>JM600</b> DN13-DN15 			
		<b>JV600e</b> DN15-DN20 	<b>JM600e</b> DN13-DN15 			
		<b>JV800</b> DN15-DN20 	<b>COMBI</b> DN13-DN20 			
C&I	 <b>SMARTIO</b> DN25-DN40 	<b>JV400</b> DN25-DN40 				
		<b>JV400e</b> DN25-DN40 				
		<b>JV600</b> DN25 				
		<b>JV600e</b> DN25 				
			<b>MST</b> DN25-DN50 			
					Rádio <i>Add-on</i> 	Emissor de Impulsos 

# MST

## DISPOSITIVO INDICADOR

- Resolução de leitura de 0,02 ou 0,2.
- Possui totalizador seco e grandes rolos de alto contraste.
- Rotação do totalizador de 360°.
- Índice de proteção IP68.
- Opção de totalizador de cobre e vidro para condições extremas.

## PROTEÇÃO CONTRA INFLUÊNCIAS EXTERNAS

A concepção do acoplamento magnético reduz o número de componentes que trabalham na água, melhorando em grande parte a confiabilidade do produto.



## DN25 to DN50

Q3=6,3 to Q3=25m³/h | R100 | T50 | MAP 16

- Recomendado para medição de consumos comerciais em instalações com elevado nível de partículas em suspensão.
- Excelente desempenho em arranques repentinos
- Pode ser utilizado com segurança para temperaturas em torno de 50°C.

## TURBINA

Por ser a única parte móvel dentro da água, foi produzida com os materiais mais avançados e os procedimentos mais precisos.

## DESGASTE MÍNIMO

O seu design garante um desgaste mínimo durante a operação mesmo em águas menos limpas.

## CORPO

Liga de latão de alta qualidade.



IoT  
Ready

## GAMA DE PRODUTOS

	ULTRASSÓNICO	VOLUMÉTRICO	MONO-JATO	MULTI-JATO	SMART RETRO-FIT
RESIDENCIAL	 DN15-DN20 	<b>JV400</b> DN15-DN20 	<b>JM300</b> DN15-DN20 		
		<b>JV400e</b> DN15-DN20 	<b>JM300e</b> DN15-DN20 		
		<b>JV600</b> DN15-DN20 	<b>JM600</b> DN13-DN15 		
		<b>JV600e</b> DN15-DN20 	<b>JM600e</b> DN13-DN15 		
		<b>JV800</b> DN15-DN20 	<b>COMBI</b> DN13-DN20 		
C&I	 DN25-DN40 	<b>JV400</b> DN25-DN40 			
		<b>JV400e</b> DN25-DN40 			
		<b>JV600</b> DN25 			
		<b>JV600e</b> DN25 		<b>MST</b> DN25-DN50 	
				<b>Rádio Add-on</b> 	<b>Emissor de Impulsos</b> 

# Add On

Este **Rádio** é uma solução inovadora de telemetria que permite integrar contadores de água em projetos modernos de **Smart Cities** de maneira simples e eficaz.

**Protocolo de Comunicação: Multiprotocolo** - Possibilidade de utilizar 1 dos protocolos individualmente ou 2 em simultâneo (LoRaWAN & wM-bus)

**M-Bus** Walk-By/Drive-By ou rede fixa, de acordo com OMS.

**LoRaWAN** adaptado às redes que utilizem a frequência 868 MHz de acordo com LoRa Alliance.

**NB-IoT** adaptado às redes de qualquer operador de telecomunicações.

**Wize** adaptado às redes que utilizem a frequência 169 MHz de acordo com a Wize Alliance.

## Bateria de longa duração\*

Perfil standard ou extremo

## Alarmes

Recepção de alarmes: fuga, fluxo inverso, subconsumo e sobre consumo, contador parado, fraude magnética, fraude mecânica, bateria, etc.

## Memória de Registo de Leituras

Segurança de dados

## Características

**FOTA - Firmware Over the Air:** capacidade de atualização do Firmware pela rede. Não há necessidade de intervenção em campo.

**NFC - Near Field Communication:** Interface de comunicação para a coleta e parametrização de dados.

**Bi-directional communication:** (re)parametrização remota.

**RTC (Real Time clock):** permite uma sincronização permanente de informações para permitir balanços hídricos rigorosos.

## Equipamento

A arquitetura simples do add-on dispensa dispositivos de rede intermediários, como concentradores/repetidores, e infraestruturas de rede dedicadas e complexas.

- Bateria interna não substituível
- IP68

\*Dependendo do perfil de utilização e condições externas.

## SMART RETRO-FIT



JV400



JV600

[Ficha Técnica](#) **M-Bus** **LoRaWAN**

[Ficha Técnica](#) **NB-IoT**

[Ficha Técnica](#) **Wize**

## J Emissor de Impulsos Indutivo

### COMPATIBILIDADE

- Acoplamento direto com toda a linha de contadores JANZ.
- Compatível com qualquer contador com saída de impulsos.
- Capacidade de detecção da direção do fluxo de água, garantindo total sincronização entre a leitura mecânica convencional e os dados transmitidos através de sistemas de leitura remota.

### OUTPUT DO SINAL

- Tipo de sinal: DC
- Voltagem Máxima (V.Max): 28V
- Voltagem Mínima (V.Min): 3V
- Corrente Máxima (I.Min): 20 mA
- *Line polarization*: Sim



### COMPATÍVEL COM TODOS OS CONTADORES JANZ | INDUTIVO

- Detecção de fluxo inverso.
- Sincronismo permanente.
- Imune a interferências externas.
- Índice de proteção IP68.
- Tempo vida útil: 10 anos\*
- Capacidade de adaptação a um *data logger* ou a qualquer dispositivo com entrada digital tipo “coletor aberto” que funcione com os esquemas descritos na ficha técnica.

### IMPULSO INDUTIVO

- *NPN transistor with open collector*
- Unidirecional | Bidirecional
- Largura do impulso: 32 ms
- Frequência máxima: 9 Hz
- *Active (low / high)*: Low

# ÍNDICE



## Sobre a JANZ

+100 anos a inovar no sector da medição de água



## Gama de Produtos

Contadores de água com tecnologia ultrassónica, volumétrica, multi e mono jato.



## **My Water**<sup>TM</sup>

SW agnóstico- interface que permite a integração dos contadores nos projetos de *Smart City*

# MYWATER™ APLICAÇÃO DE SOFTWARE

Apresenta uma gama de análises **Descritivas, Preditivas e Prescritivas** para o processamento de dados IoT.

## Principais **Características:**

### Análises Descritivas

Informação dos eventos ocorridos para explicar “o que se passou”

### Análises Preditivas

Com o uso de modelos estatísticos e técnicas previsionais a informação do SW pode ser usada para prever “o que pode acontecer”

### Análises Prescritivas

Através de algoritmos de simulação pode traçar-se possíveis resultados e oferecer aconselhamento sobre “o que se deve fazer”

## Principais **Selling Points:**



### Ecosistema Aberto

Agnóstico



### Análises Prescritivas



### *Data Driven Decision*



### Escalável

À medida do cliente



### Fácil Instalação

Plug & Play

## Principais **Benefícios** p/ utilizadores:



### Melhor Nível de Serviço

Maior envolvimento do consumidor



### Maximização da Receita

Redução da água não faturada



### Melhoria da Eficiência Operacional

Resposta imediata a incidentes

# MYWATER™ APLICAÇÃO DE SOFTWARE

Apresenta uma gama de análises **Descritivas, Preditivas e Prescritivas** para o processamento de dados IoT.



# Obrigado

 [JANZ.PT](http://JANZ.PT)

 [linkedin.com/company/janz](https://linkedin.com/company/janz)

 [JANZ - YouTube](#)

 [Janz | Facebook](#)