



Preto no Branco

**CFTL - CENTRO DE FORMAÇÃO
E TEMPOS LIVRES
VEIO CONHECER O GRUPO JANZ
E TODA A SUA COMPONENTE SOCIAL**



**TERESA JANZ GUERRA
ATRÁS DE UMA GRANDE MULHER
ESTEVE SEMPRE UM GRANDE HOMEM**



AUMENTA IMENSO A CURIOSIDADE EXTERNA PELAS PRÁTICAS SOCIAIS NAS EMPRESAS

O **GRUPO JANZ** há muitos anos que é visitado por imensos órgãos de Comunicação Social, diversas entidades, organismos oficiais e particulares, nacionais e internacionais, com o objetivo de conhecerem, não só as empresas, mas também a realidade de toda a envolvente social do Grupo.

O **CFTL – Centro de Formação e Tempos Livres** é uma associação sem fins lucrativos, que tem por fim promover a formação e educação de crianças, jovens e adultos, desenvolvendo nestes a solidariedade, através da realização de atividades de formação profissional, de lazer, de intercâmbio e de cooperação nacional e internacional. Tem, também, como objetivo o desenvolvimento local sustentável.



D. Teresa Janz Guerra, Administradora, também com o pelouro da área social, é quem recebe todos estes visitantes. Durante uma visita por uma grande parte da fábrica, explicou a enorme diversidade de tecnologias que o Grupo abrange.



O **CFTL** organizou em Lisboa, entre 13 e 16 de Fevereiro, o Seminário Internacional sobre o tema: “**Precariedade Laboral e Coesão Social em Portugal e na União Europeia**”. Contou com a presença de vários participantes e oradores de diversos países europeus, assim como com o patrocínio da União Europeia e do EZA (Centro Europeu para os Assuntos dos Trabalhadores).

Um dos blocos do Seminário foi visitar uma empresa referenciada pelas boas práticas em **Responsabilidade Social Empresarial**. Neste sentido, foi solicitada uma visita, constituída por 50 pessoas, ao **GRUPO JANZ** e à **Associação Ester Janz**, por ser considerada uma referência nesta área e com a qual, o Centro, referiu que se identifica.



Na Associação Ester Janz, foram recebidos com o Hino da Instituição, cantado por uma turma de alunos do 4º. Ano, o que sensibilizou bastante o grupo.





Foi extremamente agradável a forma como os visitantes do Centro de Formação e Tempos Livres se manifestaram ao conhecerem as funções das empresas do **GRUPO JANZ** e as instalações da **Associação Ester Janz**, com mais de 30 anos de existência, que acolhe 350 crianças, filhos dos Colaboradores das empresas do Grupo, assim como habitantes na área circundante, desde o berçário, até ao fim do 4º.ano do ensino básico.

A **Associação Ester Janz** funciona das 07.00h. às 19.00h., com o fim de facilitar a vida dos pais, para, se assim o desejarem, continuarem os seus estudos, receberem formação profissional, tratarem de assuntos da sua vida pessoal, etc.

O **GRUPO JANZ** com todas as adversidades que tem enfrentado ao longo da sua existência e, muito especialmente, com a atual crise, nunca perdeu a sua identidade nesta área, que não se fica apenas pela Associação Ester Janz. IPSS.

Existe também um Refeitório, que fornece uma refeição completa, diária, gratuita, a todos os Colaboradores; Prevenção Higiene e Segurança no Trabalho; Posto de Medicina Preventiva e Curativa; Posto de Enfermagem durante oito horas por dia, que procede também à realização de vários rastreios aos Colaboradores; Grupo de Dadores de Sangue desde 1983; Formação contínua aos Colaboradores para melhoria do desempenho das suas funções; e Horário de Trabalho Flexível.

Há 50 anos foi criado o **Grupo Recreativo Janz e Associados**, que desde sempre, tem sido um mobilizador de variadíssimas ações que permitem um saudável convívio entre os Colaboradores das diversas empresas do **Grupo JANZ**. O **Engenheiro João António Janz**, foi seu sócio fundador, e criador de toda a política social existente, que sempre praticou e

conseguiu transmitir para os seus filhos, que a têm mantido.

A Presidente da Associação Ester Janz, D. **Teresa Janz Guerra**, com todo o seu esforço e saber, tem dado tudo de si à Instituição, que fundou, com um grupo de Colaboradores, e assim, tem honrado na íntegra o espírito de seu pai e da sua família, porque uma das grandes coroas de glória do **GRUPO JANZ**, é a área social que tanto preza.

Apesar destes evidentes esforços, as empresas com preocupações sociais, têm de competir nos mercados em pé de igualdade com as que não estão minimamente sensibilizadas para o social, mas sim, apenas para o lucro imediato. O Estado nunca criou mecanismos que dessem preferência às empresas que têm esta forma de estar na vida. **Podia fazê-lo!**

Por que não apelar para o mercado nacional no sentido de comprar o que é português? E não será de toda a justiça certificar as empresas que têm regras de

RESPONSABILIDADE SOCIAL EMPRESARIAL?

(M.A.)

S U M Á R I O

- 2 PRÁTICAS SOCIAIS NAS EMPRESAS DO GRUPO JANZ
- 4 NÓS: O PROGRAMA 5SW
- 5 JANZ NA IX COMISSÃO MIXTA BILATERAL NA VENEZUELA
- 5 JANZ VENCE CONCURSO INTERNAC. NA REP. POP. DA CHINA
- 6 RESOPRE - ENEG 2013
- 7 RESOPRE - ENTREVISTA COM DRA. ISABEL SACRAMENTO
- 10 ASSOCIAÇÃO ESTER JANZ- EXPOSIÇÃO DE NATAL
- 11 RESOPRE - "OBRAS DE REFERÊNCIA" - ENG. RUBEN CORREIA
- 13 RESOPRE - REVISÃO . À NORMA DE REF. DE CERTIF-ISO 9001:2015
- 14 TITÂNIO
- 16 AS REDES SOCIAIS
- 19 FORMAÇÃO DO GRUPO DE OPERACIONAIS
- 20 ASSOCIAÇÃO ESTER JANZ -FESTAS DE NATAL DAS CRIANÇAS
- 24 BULLYNG AUMENTA NAS ESCOLAS PORTUGUESAS
- 25 RESONATAL 2013
- 27 RESOPRE - JANTAR DE NATAL - "PB" ESTEVE LÁ
- 29 SER VOLUNTÁRIO DE ANIMAIS ABANDONADOS
- 30 HÁ MUITAS FORMAS DE FAZER VOLUNTARIADO
- 31
- 32 EXPOSIÇÃO DO MUNDO PORTUGUÊS - 1940
- 34 RESOPRE - PRIMEIROS SOCORROS NA EMPRESA-OBRIGAÇÃO LEGAL?
- 37 ANO EUROPEU CONTRA O DESPERDÍCIO ALIMENTAR
- 38 a 40 - RESOPARK - PROJETOS DE REFERÊNCIA
- 41 RESOPARK NEWS LETTER - 2014 INTERTRAFFIC
- CONTRA-CAPA - GRUPO RECREATIVO JANZ E ASSOCIADOS



NÓS: O PROGRAMA 5S



Eng. Francisco Caetano
Diretor Industrial



JANZ - Contagem e Gestão de Flúidos, S.A.

Janz desde 1915

Pois bem, então não é que já temos o **Grupo de Implementação 5S (GI5S)**, nomeado e a trabalhar, excelente!

Os elementos do grupo são:

Ricardo Silva; Paulo Machado; José António Gonçalves; Patrícia Correia; José Carlos Fernandes; Jesus Torres; Maria João Guerra; Nuno Pinto; Paulo Gaspar e Paulo Costa.

Não há palavras, só dizemos que foi extraordinariamente recompensadora a forma como, prontamente, os convidados para fazerem parte do Grupo de Implementação 5S disseram **SIM, SIM, ESTOU DISPONÍVEL!**

Pelo que já temos escrito nos artigos anteriores pudemos perceber que esta metodologia dos 5S envolve e solicita a participação de todos nós pelo que embora haja o Grupo Implementação 5S (GI5S), sem a nossa participação com acções e sugestões o trabalho do GI5S será mais difícil.

Estando então formado o GI5S este irá actuar na:

a) **Definição da amplitude do programa.** Visando a manutenção do foco principal e obtenção de sucesso na implementação, iremos definir quais as áreas a serem focadas na primeira etapa.

Posteriormente atuará no:

b) **Mapeamento e divisão da empresa em áreas.**

c) **Realização de formação dos auditores de 5S.**

d) **Realização e manutenção de registos fotográficos.**

e) **Definição de padrões de identificação e marcações.**

f) **Desenvolvimento de material informativo e de treino no 5S.**

g) **Programação e execução da semana de lançamento do Programa 5S.**

h) **Planeamento e realização dos ciclos de auditorias de 5S.**

i) **Divulgação dos resultados das auditorias de 5S e reconhecimento dos melhores desempenhos.**

j) **Elaboração de planos de acção.**

Quero partilhar convosco uma certeza. Esta metodologia 5S, depois de ser adoptada por cada um de nós, passará a fazer parte do nosso dia a dia aqui, onde desenvolvemos a nossa actividade profissional, mas também nos nossos momentos familiares e de recreação.

Termino dizendo que a forma excepcional como decorreu a aceitação ao longo de 2013 das acções associadas à metodologia dos 5S demonstrou, e isso só nos pode orgulhar pois também foi percecioneado pelos nossos parceiros e clientes, que os colaboradores desta empresa são um grupo de trabalho vivo e pró-activo para mudança.

Sabemos que por vezes não será fácil.... Mas sabemos que é uma atitude inteligente a persistência na busca da **excelência!**



JANZ PRESENTE NA IX COMISSÃO MISTA BILATERAL NA VENEZUELA



A **JANZ - Contadores de Energia, SA** representada pelo Presidente do Conselho de Administração, Eng.º António Trigo Papoila, integrou a comitiva empresarial que acompanhou o Vice-Primeiro Ministro, Dr. Paulo Portas, à Venezuela, no passado mês de Janeiro.

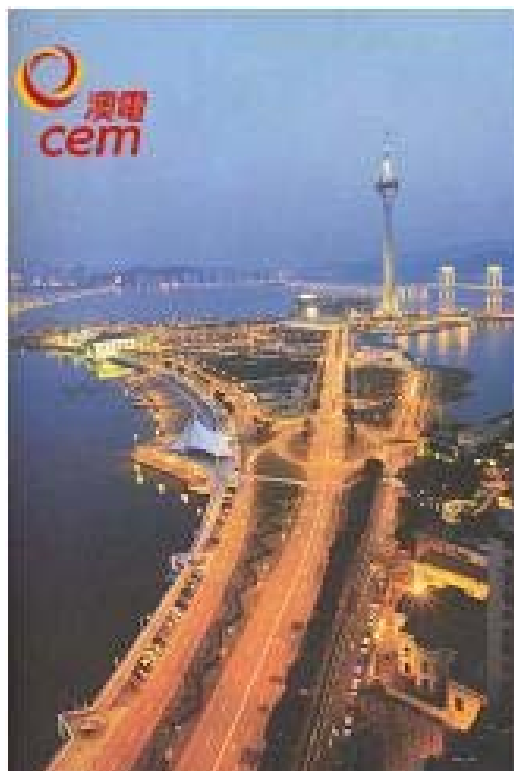


Esta visita enquadrou-se na IX reunião da Comissão Mista de Acompanhamento Bilateral, que tem como grande objetivo o reforço das relações económicas entre os dois países.

A **JANZ** continua, assim, a apostar fortemente no desenvolvimento conjunto do sistema elétrico venezuelano com o claro objetivo de aumentar a sua eficiência energética.

A Venezuela mantém uma posição estratégica para a **JANZ** na sua afirmação no mercado Sul Americano.

JANZ VENCE CONCURSO INTERNACIONAL NA REPÚBLICA POPULAR DA CHINA



A **JANZ- Contadores de Energia, SA** venceu recentemente o Concurso Internacional da **Companhia de Electricidade de Macau (República Popular da China)** para o fornecimento de contadores inteligentes.

Com estes fornecimentos de Contadores Trifásicos para Telegestão a **JANZ** reforça o seu posicionamento como um dos fornecedores mais competitivos no mercado Global.

JANZ vê, mais uma vez, reconhecida a sua enorme aposta em tecnologia de topo, fundamental para o desenvolvimento de parcerias sustentáveis, reforçando assim a sua estratégia de internacionalização.



E N E G 2013

Decorreu entre 3 e 6 de Dezembro mais uma edição do **ENEG (Encontro Nacional de Entidades Gestoras,)** um dos mais conceituados certames do **sector da água e do saneamento em Portugal**.

A **RESOPRE** líder no segmento dos contadores de água e tecnologias associadas, não podia deixar de estar presente.



O evento proporcionou à **RESOPRE** uma boa visibilidade perante os vários clientes e entidades que aí estiveram presentes e permitiu mostrar-lhes as suas últimas novidades como é o caso dos **contadores electromagnéticos M2000 e M5000**, o seu mais recente lançamento, fruto da parceria com a **Badger Meters**, conceituado fabricante de diversos equipamentos de medição estática, líder de mercado no segmento de contadores domésticos nos Estados Unidos da América.

Esta parceria permite à **RESOPRE** afirmar-se como um fornecedor de excelência também neste segmento proporcionando as garantias de qualidade e fiabilidade já habituais noutros segmentos.

Dra. Isabel Sacramento

Diretora Comercial





Dra. Isabel Sacramento, à direita, entrevistada pela Dra. Ana Vinagre

ACREDITAR, LUTAR E VENCER”

“Semper Unus”

No passado dia 9 e 10 de Janeiro a equipa comercial da **RESOPRE** reuniu-se em Vendas Novas para a reunião de abertura do ano 2014. Foi um evento atípico dado que o habitual é reunirem-se nas instalações da empresa para preparar o ano que se avizinha.

No primeiro dia desenrolou-se a reunião de vendas com uma agenda apertada e rigorosa. À equipa foi apresentado o balanço do ano 2013, a estratégia e os objetivos para o ano 2014.

Em cima da mesa foram colocadas questões, visões e ambições para o novo ano.

Recuperámos folego e forças para continuarmos a ser o que somos...**uma equipa de sucesso!!**

No segundo dia a palavra sucesso ganhou forma e aventurámo-nos numa **operação recruta**. Sim, sim, estão a ler bem...uma operação recruta. Passámos um dia no **Quartel da Escola Prática de Artilharia de Vendas Novas** sendo que, toda a equipa comercial encarnou na personagem **soldado em tempo de guerra** e foi o máximo.

Para perceberem onde isto tudo começou nada melhor que perguntarmos a quem pensou nesta iniciativa, a nossa **diretora comercial, Dra. Isabel Sacramento**.

Ana Vinagre: **Dra. Isabel, como já lhe transmiti, achei que foram dois dias fantásticos e muito enriquecedores em termos motivacionais e de espírito de equipa. Gostaria, no entanto, de saber onde surgiu esta ideia?**

Isabel Sacramento: Para ser sincera esta não foi bem uma ideia que surgiu, foi antes uma oportunidade que se agarrou.

Isto é, todos os anos no início de Janeiro fazemos na **RESOPRE** a reunião de arranque e este ano não seria exceção. Eu sou sempre a favor de momentos de reflexão em equipa e o início de um novo ano é uma excelente altura para o fazer. Se for possível fazê-lo fora do local de trabalho habitual, saindo das rotinas de trabalho de todos os dias, melhor.

Como estávamos a preparar uma ação de formação para a equipa de vendas que contemplava várias etapas e uma delas era uma ação outdoor eu pensei que poderíamos aproveitar a oportunidade e juntar o útil ao agradável.

A.V.: **A realização da reunião de vendas juntamente com a ação de formação Operação Recruta foi uma ideia sempre considerada em conjunto?**



I.S.: Não, não foi. Como referi antes, não estava previsto nem foi pensado assim de início. Mas a mim pareceu-me fazer todo o sentido *linkar* uma coisa à outra.

Já que tínhamos que realizar a nossa Reunião de Vendas fazendo o lançamento do ano 2014, porque não fazê-la alinhando os objetivos estratégicos da empresa com os valores subjacentes ao Outdoor que iria acontecer.

Ficaria, decerto, muito mais marcado esse momento e poderia funcionar como uma espécie de compromisso pessoal.

A.V.: Na própria reunião de vendas, a Dra. Isabel fez questão de fazer uma “ponte” para a formação que iria ocorrer no dia seguinte. Como fez essa ponte?

Foi exatamente pensando nos valores que estão na base da formação militar e que, em larga medida, não são diferentes daqueles que devem existir na atitude de um comercial: preparação, disciplina, antecipação de cenários, *focus* no objetivo, resiliência, e por aí a fora...

E depois há os pequenos objetos que ajudam a marcar esses valores deixando elevada recordação do momento e que foram pensados para o efeito.

Por isso, no final da reunião de vendas **cada um leu uma carta que lhes foi entregue lacrada com o seu objetivo para 2014, aceitando defendê-lo sob compromisso de honra. sua data Juntamente, oferecemos a cada um deles um fio militar com 2 chapas onde se podia ler o nosso lema para 2014: acreditar, lutar e vencer – *semper unus* ; e o nome do próprio com a de entrada na empresa.**

A.V.: Esta iniciativa teve como objetivo dinamizar a equipa comercial e de algum modo incutir nela valores comerciais essenciais para uma equipa. Podia-nos falar

um pouco quais os valores que foram postos à prova nesta ação?

I.S.: Todos os que referi antes e também a componente motivacional e de trabalho em equipa.

Vivemos tempos muito difíceis nos nossos mercados. O ambiente de vendas é hoje muito mais hostil e árido. **Já não basta ser-se bom, tem que se ser excelente.** Os homens e mulheres que estão hoje no terreno têm que ter uma capacidade de auto motivação e resistência muito elevadas. São sujeitos a um desgaste e a uma pressão enormes e por isso têm que sentir-se parte de um grupo, de uma equipa que partilha com eles as mesmas dificuldades e os mesmos sucessos.

E foi isso que tentámos trazer ao de cima nesta iniciativa. A combatividade, a persistência e a garra. O sentimento de pertença e a convicção de que a consecução do *meu* objetivo faz toda a diferença. ***Sem mim o grupo não chega lá. Eu preciso do grupo e o grupo precisa de mim.***E, francamente, acho que conseguimos.

A.V.: Como reagiu a equipa quando se aperceberam que estavam num quartel militar?

I.S.: Muito bem. É um grupo muito aberto a novas iniciativas. Não têm resistências e são todos extremamente empenhados. Gostam de ser desafiados e postos à prova. São do melhor que há e **eu tenho o maior orgulho na equipa que lidero.**

A.V.: Como se desenvolveu a atividade?

I.S.: Foram dois dias em Vendas Novas. No 1º dia estivemos imersos numa sala à volta dos números do fecho de 2013 e sobretudo delineando os nossos objetivos para 2014. E **no 2º dia fomos integrados num grupo de militares do Regimento de Artilharia nº 5 para uma Operação Recruta.**



Trajados a rigor com as fardas militares, o dia da recruta foi duro. Iniciou-se com uma boa dose de exercício físico, seguindo-se jogos de grupo, tiro com G3 e jogos de estratégia grupo





Por fim, almoço no refeitório militar, com direito a reforço de bifanas na tasca porque ir a Vendas Novas e não comer bifanas é como ir a Roma e não ver o Papa.

A.V.: A resposta da equipa ao que foi proposto pelos militares do quartel foi positiva?

I.S.: Extremamente positiva. Alegria e boa disposição aliada a uma dose certa de competitividade.

A.V.: Em suma, pensa então que este tipo de iniciativas é sempre gratificante para equipa e desenvolve ferramentas e valores essenciais para a atividade comercial?

I.S.: Em minha opinião estas iniciativas são uma espécie de complexo multivitamínico de efeito prolongado. Têm um efeito revigorante no espírito da equipa e são geralmente muito mais eficazes do que as tradicionais ações em sala. No que depender de mim é claramente para repetir.

A.V.: Como Diretora Comercial da RESOPRE gostava que deixasse uma mensagem motivacional para todo o GRUPO JANZ para o ano de 2014.

I.S. : Insistir, insistir e nunca desistir!



ASSOCIAÇÃO ESTER JANZ

EXPOSIÇÃO DE NATAL



Exposição de Natal dos Alunos da Associação Ester Janz, no Centro Comercial da Portela

À semelhança do que temos feito nos anos letivos anteriores, decidimos voltar a lançar um desafio à nossa Comunidade Escolar, dentro do tema do nosso Projeto Educativo **“Educar para o Ambiente * Crescer Consciente”**.

Nos dois últimos Natais, sob este mesmo mote, reunimos e expusemos verdadeiras obras de arte, repletas de simbolismo e de valor pessoal, concebidas a partir da recuperação, reutilização e transformação de objetos, aparentemente, já sem interesse ou valor.

Com os contributos dos nossos Alunos, fizemos uma exposição na **Associação Ester Janz**, de 12 de dezembro de 2013 a 5 de janeiro de 2014. Posteriormente, foram selecionados alguns dos trabalhos entregues, por um júri composto por elementos do Conselho Executivo e um representante da APEJ, para serem expostos, de 7 de janeiro a 21 de janeiro, no **Centro Comercial da Portela** que prontamente se disponibilizou para voltar a acolher esta nossa iniciativa.

Agradecemos ao Centro Comercial da Portela, o espaço que nos facultou, e não podemos deixar de reconhecer e agradecer também, a forte adesão pública que recebemos durante a exposição deste Projeto.

Conselho Executivo da Associação Ester Janz



“OBRAS DE REFERÊNCIA”



Eng. Ruben Correia
Diretor de Operações
Responsável pela Logística e
Área Técnica

efetuadas pela Assistência Técnica da **RESOPRE**

É importante dar a conhecer algumas delas para se perceber que a **RESOPRE** é mesmo uma referência na **área de Urbanismo**.

É crucial em qualquer instalação que o cliente olhe para o trabalho final e considere que o que vê é exatamente aquilo que esperava quando lhe apresentaram a proposta de venda.

As obras perfeitas nascem de um bom trabalho na área comercial, na deteção de oportunidades e sugestão de soluções ao cliente, na logística durante a compra, seguimento e entrega dos materiais à hora certa e na assistência técnica no planeamento e execução das mesmas.

Cada vez mais se nota que os processos estão sistematizados de modo a que nada falhe para o resultado final ser o melhor. O empenho que todas as pessoas colocam no dia-a-dia procura faz com que a **RESOPRE** seja realmente especialista.

Um exemplo de obra perfeita poderá ser a pavimentação do playground no centro comercial Colombo. O resultado final foi tão perfeito que o cliente adjudicou nova instalação em Ponta Delgada. (ver página seguinte).

Se o trabalho tem assinatura da Assistência Técnica e do seu **responsável Simão Santos**, a verdade é que este é mais um exemplo do resultado de um perfeito trabalho de equipa transversal a toda a empresa.



Somos peritos nisto!!

As nossas obras em parques infantis interiores, nomeadamente em centros comerciais, não param.

No final do ano 2013 executámos os pavimentos dos novos playgrounds, **Colombo Land**, no Centro Comercial Colombo e **Atlânticomini**, em Ponta Delgada.

Em parceria com a **Santa Fé**, estes parques infantis têm-se tornado um sucesso junto dos nossos mais pequenos artistas.

Caracterizam-se como sendo espaços inovadores e que despertam a criatividade e a fantasia.

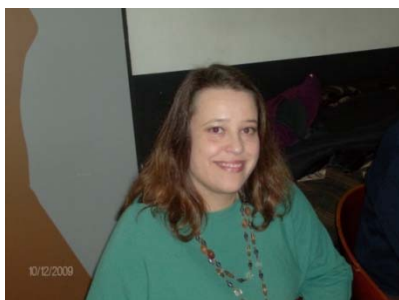
A nossa equipa técnica assume aqui um papel preponderante neste processo de execução, que carece de muito rigor, de pormenor e cor para um resultado perfeito. São eles que põem a mão na massa e do sonho tornam realidade a obra outrora feita no papel.

Cá estão eles, os nossos parques...os quais a nossa equipa **RESOPRE** tanto se orgulha!





A REVISÃO À NORMA DE REFERÊNCIA DE CERTIFICAÇÃO – ISO 9001:2015



*Eng.ª. Teresa Castro – Direção de Qualidade da
RESOPRE*

As perspectivas futuras

A norma de referência à certificação das mais diversas organizações e produtos, ISO 9001, está em fase de revisão, estando previsto a sua publicação em Setembro de 2015.

Quero aqui deixar-vos as perspetivas desta revisão, e das muitas mudanças que as organizações terão de realizar num máximo de 3 anos após a sua publicação.

A revisão da norma ISO 9001:2008 pretende essencialmente que esta seja adequada aos vários tipos de ambientes em que é utilizada, seja numa organização de prestação de serviços ou de venda de produtos; que reflète as necessidades de todos os seus utilizadores, ter uma base consistente.

A revisão ainda se encontra em fase de debate de ideias e conceitos, sendo o de maior divergência a alteração ou não de “Produto” para o conceito “Bens”; estando previsto para Abril deste ano o primeiro draft standard internacional (DIS).

As principais alterações que se encontram presentemente definidas são:

- Uma estrutura de alto nível;
- Melhor aplicabilidade para serviços

- Redução de requisitos prescritos;
- Extensão de aplicação de requisitos (irão passar de 10 cláusulas contrariamente às 8 existentes na ISO 9001:2008);
- Uma abordagem baseada no risco, que vai substituir a cláusula das ações preventivas;
- Os documentos e requisitos serão substituídos por “informação documentada”;
- A subcontratação será substituída por “fornecimento externo”
- Mais requisitos de liderança;
- Deixa de ser requerido a exigência de um representante da gestão, todos são responsáveis;

A nível dos requisitos as alterações são:

- Os objetivos devem incluir referência “quem”, “o quê” e “quando”;
- Planeamento da mudança;
- Referência explícita à gestão do conhecimento;
- Não é obrigatório a existência de um Manual da Qualidade;
- Planeamento Operacional deve incluir riscos;
- Maior ênfase nos processos de forma a alcançarem os requisitos de bens e serviços e satisfação ao cliente.

A revisão da **ISO 9001** irá estar em sintonia com a revisão de outros sistemas normativos (**Ambiental; Higiene e Segurança**), será que também o sistema normativo que atesta a competência técnica a laboratórios de ensaios (**ISO 17025**) irá sofrer alterações ... ou manter a estrutura atual?

Será que o grupo de trabalho responsável pela revisão desta norma que se preocuparam tanto com a adequação da mesma aos vários ambientes onde a mesma seja utilizada, terão pensado nas organizações que têm laboratórios de ensaios acreditados inseridos no seu sistema da **Qualidade**?



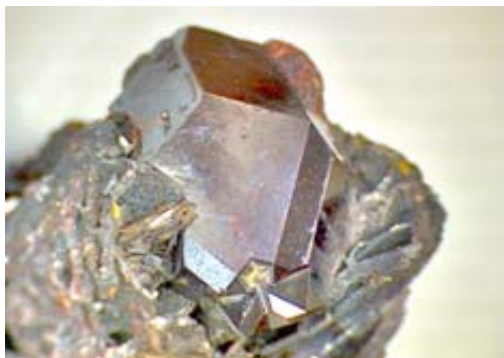
TITÂNIO – Um material especial já presente no nosso dia-a-dia



**Eng. Francisco Matos - Adjunto Direção
JANZ-CGF**

Depois de termos dedicado um artigo aos componentes para a aeronáutica, vamos neste numero abordar um outro material habitualmente muito associado a essa industria: **O Titânio.**

O Titânio é um material de utilização bastante recente. Embora já antes conhecido nos meios científicos, ele só no final do século passado começou a ser utilizado industrialmente. E ao contrário do que se possa pensar isso não se passou por ele ser um metal raro – afinal é o 9º elemento mais abundante na crosta terrestre!



Cristal de Rutilo de onde pode ser obtido o Titânio

A descoberta deste metal terá sido feita em 1791 por um geólogo amador inglês - Sir William Gregor. Quatro anos mais tarde, um químico alemão - Martin Klaproth, conseguiu também obtê-lo e foi ele que o batizou com o nome *Titanium* em honra aos Titãs – os primeiros filhos da Terra segundo a mitologia grega.

A não utilização industrial desde logo deveu-se à dificuldade em obtê-lo em quantidade na sua forma pura. Já só a meio do séc. XX foi possível desenvolver um processo para o produzir comercialmente e a partir dessa altura ele passou a poder ser utilizado nalgumas indústrias, mas apesar de ser um material excelente nas suas características, o Titânio e as suas ligas metálicas só são usadas em aplicações muito específicas porque o seu processo de obtenção continua a ser muito dispendioso e comparativamente com outros metais, o Titânio continua a ser um material muito caro.

Características Principais:

No seu estado puro é um material acinzentado e com um brilho metálico.

O Titânio apresenta resistência mecânica semelhante à dos aços mas pesando apenas metade destes. É um material com baixa condutividade térmica e muito boa resistência à corrosão química, suportando soluções de ácido sulfúrico, ácidos orgânicos e soluções de cloro o que o torna nalguns ambientes melhor até que os aços inoxidáveis. É muito fácil de trabalhar (dúctil) quando no estado puro e livre de oxigénio mas na forma das ligas em que é utilizado para fabrico de peças e componentes, a baixa condutividade térmica e a reação aos materiais normalmente utilizados nas ferramentas obrigam à utilização de processos especiais que contribuem para encarecer o produto final.



**O Museu Guggenheim em Bilbao é revestido a
Titânio**

Principais aplicações:

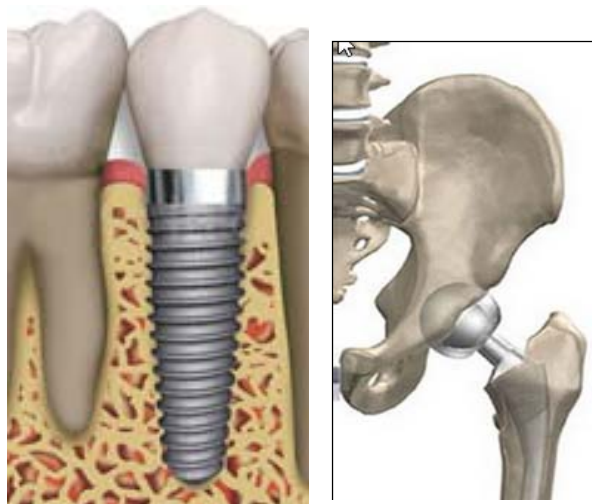
As suas principais características – baixo peso, resistência mecânica e à corrosão - tornam-no num material de eleição na formação de ligas metálicas para algumas aplicações específicas:



- No fabrico de componentes para as indústrias aeronáutica e aeroespacial, onde é muito importante o baixo peso e a resistência mecânica a altas temperaturas.
- Nas indústrias Naval e de Extração Petrolífera, em hélices propulsoras e componentes críticos em que é fundamental a resistência à corrosão em água salgada.
- Na área dos implantes biomédicos, onde o titânio e suas ligas, são considerados materiais biocompatíveis por, além da sua estabilidade química, apresentarem melhor osteointegração (integração com o tecido ósseo) e menor risco de reações adversas com o organismo do que outros materiais metálicos.



Óculos com armação em titânio



Implantes Biomédicos em Titânio



Memorial a Yuri Gagarin, em Titânio

Hoje em dia também já é visível a utilização de titânio em utilizações mais correntes por motivos de ordem estética (relógios, joias) ou onde o baixo peso é um fator muito importante, como em componentes para bicicletas, óculos, raquetas de ténis, etc.



Quadro de bicicleta em titânio

Em breve faremos aqui uma apresentação do fabrico de componentes em Ligas de Titânio que fazemos na **JANZ - MAQ**, nomeadamente para as áreas da aeronáutica e implantologia.

Curiosidade:

Sendo verdade que o Titânio na sua forma pura é obtido através de processos complexos e dispendiosos, é por outro lado relativamente fácil extraí-lo da natureza sob a forma de Dioxido de Titânio – TiO_2 – o seu óxido natural (presente nos minérios de anatase, rutilo e brookite) que depois de purificado pode frequentemente ser encontrado no nosso dia-a-dia: Trata-se de um pigmento branco de excelente qualidade (muitas vezes chamado de “branco puro”) de utilização muito comum em tintas, revestimentos, protetores solares, cosméticos, dentífricos e até nos produtos alimentares onde aparece como corante natural (E171).



AS REDES SOCIAIS



Dr. Ricardo Ferreira
Assessor da Administração

Falar do surgimento das redes sociais leva-nos ao início da civilização, onde o homem se reunia em torno de uma fogueira para compartilhar gostos e interesses.

As redes sociais surgem exatamente dessa necessidade do ser humano em compartilhar com o outro, criar laços sociais que são norteados por afinidades entre eles.

Vivemos na era digital, num mundo extremamente dinâmico e onde as notícias são transmitidas de forma praticamente instantânea. Um dos meios de comunicação mais utilizados na era da nova comunicação são as **Redes Sociais Digitais**, que designarei apenas por “Redes Sociais”.

Rede social é uma estrutura social composta por pessoas ou organizações, conectadas por um ou vários tipos de relações, que partilham ideias, informações, valores e objetivos comuns.

Uma das características fundamentais na definição das redes sociais é a sua abertura e porosidade (ligação social, cuja conexão fundamental entre as pessoas se

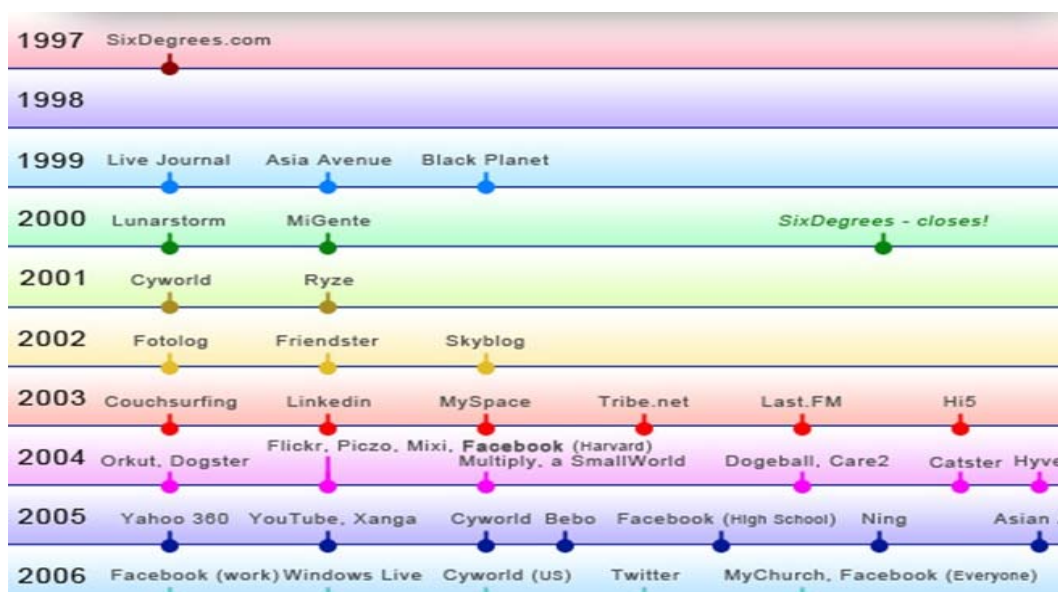
dá através da identidade), possibilitando relacionamentos horizontais e não hierárquicos entre os participantes. “Redes Sociais não são, portanto, apenas uma outra forma de estrutura, mas quase uma não estrutura, no sentido de que parte de sua força está na habilidade de se fazer e desfazer rapidamente.”

A primeira rede social foi a *SixDegrees*, lançada em 1997. Permitia aos utilizadores a criação de um perfil virtual, adicionar amigos, e no início de 1998 a publicação e listagem de contatos.

O nome *SixDegrees* faz referência aos seis graus de amizade, um conhecido conceito que fala que a cada 6 pessoas que conhecemos, temos um amigo em comum.

A criação de perfis ou grupos de amigos já existia antes de *SixDegrees*, no entanto estas listas de amigos eram ocultas e portanto falhavam um dos conceitos fundamentais que hoje em dia está bem presente nas redes atuais.

A partir daqui vários *sites* foram criados, desde o *Livejournal* (1999), que permitia “marcar pessoas” como amigas e seguir os seus jornais, ao *AsianAvenue* que permitia criar perfis profissionais ou de amizade, mas o verdadeiro “boom” deu-se em 2003 com o aparecimento de várias redes sociais como *LinkedIn*, *CouchSurfing*, *MySpace*, *LastFM* e *Hi5*, que tinham como objetivo alcançar novos públicos de novas formas; o *LinkedIn* direcionado para as relações profissionais, o *CouchSurfing* para juntar viajantes de todo o mundo a “pessoas com sofás” (disponíveis a oferecer os seus sofás como estadia), ou o *Myspace* que se tornou popular entre músicos e bandas devido à possibilidade de hospedar e publicitar mp3.



As redes sociais *online* podem operar em diferentes níveis, como, por exemplo, redes de relacionamentos (ex. *Facebook*, *Twitter*, *msn*), redes profissionais ou *networking* (ex. *LinkedIn*), redes comunitárias (redes sociais em bairros ou cidades), redes políticas, entre outras, e permitem analisar a forma como as organizações desenvolvem a sua atividade, como os indivíduos alcançam os seus objetivos ou medir o capital social (valor que os indivíduos ou organizações obtêm da rede social).

As redes sociais têm adquirido uma importância crescente na sociedade moderna, fundamentalmente devido às suas características primárias de auto geração do seu desenho, horizontalidade e descentralização. Hoje quem utiliza as redes sociais pode muito bem passar sem ver e ouvir as notícias na televisão, pois estas “correm a toda a velocidade” nas redes sociais, sem que seja necessário nos deslocarmos para outro local, pois estão permanentemente acessíveis através do telemóvel ou *tablet*. As operadoras dos canais de televisão têm visto o seu nível de audiências e consequentemente de receitas diminuírem devido a este “fenómeno”.



Se olharmos para trás e virmos tudo aquilo que mudou vemos que hoje não existe praticamente nenhuma empresa que não queira estar presente nas redes sociais, face à importância do papel que desempenham no mundo dos negócios. É nas redes sociais que está a maior fatia dos seus clientes, e onde podem receber críticas, elogios, analisar comportamentos, comunicar, partilhar e encontrar novas oportunidades de negócio. Apesar de muitas empresas estarem presentes nas redes sociais, muitas delas estão mais do que isso, têm mecanismos interligados com as suas ferramentas de gestão ou *websites*, conseguindo tirar ainda mais partido delas. Por outro lado, o custo de aquisição de publicidade na *internet* e nomeadamente nas redes sociais é muito mais vantajoso e eficaz que qualquer outro meio, como a televisão, rádio ou os jornais.



No entanto, e como em praticamente tudo, também existem desvantagens em estar presente nas redes sociais. Assim, quais são as vantagens e desvantagens das redes sociais?

Vantagens:

Sem dúvida nenhuma, uma das maiores vantagens das redes sociais é a comunicação instantânea que elas oferecem, possibilitando o contato com outras culturas. Por exemplo, é possível compartilhar conhecimentos, notícias e acontecimentos que ocorrem no outro lado do mundo, sem qualquer custo e com muito dinamismo. Também é possível participar de grupos, onde as pessoas ou organizações possuem o mesmo interesse, para discutir ideias ou até mesmo vender os seus produtos. Sem contar os outros inúmeros benefícios que elas fornecem, como a comunicação instantânea com qualquer pessoa ou empresa, fazer novos amigos, entretenimento e até mesmo procurar emprego.

Desvantagens:

Uma das maiores desvantagens das redes sociais é a possibilidade dos dados pessoais serem utilizados por criminosos para cometer algum crime, uma vez que nem mesmo a maior rede social do mundo garante total segurança aos seus utilizadores. Porém, não podemos esquecer de que por vezes são os próprios utilizadores que disponibilizam na rede informações pessoais, acessível a todos, descuidando uma das regras de segurança para uma correta utilização. Antes de colocarem conteúdos nas redes sociais, as empresas têm de ponderar as suas consequências para que os seus produtos e principalmente as suas marcas não fiquem negativamente conectadas.

Recordando o recente caso da Pepsi da Suécia antes do jogo de futebol de apuramento para o campeonato do mundo Brasil/2014, que opunha a nossa seleção nacional à sua congénere sueca, e que envolveu o jogador Cristiano Ronaldo. Apesar da Pepsi ter apresentado rapidamente as desculpas ao jogador português (recorrendo à habilidade de se fazer e desfazer rapidamente, que as redes sociais permitem) e de este ter aceite, mencionado através da sua página oficial do Facebook: *"Ninguém é perfeito e todos erramos. O mais importante é pedir desculpas e demonstrar que o que sentes é verdadeiro.*

Por isso... desculpas aceites, Pepsi!", e referindo ainda que conjuntamente preparam uma ação de solidariedade; a campanha da Pepsi causou polémica em Portugal e em outros países, com a marca a ser atacada nas redes sociais. Mesmo na entrada no Facebook em que CR7 desculpava a Pepsi, muitos dos comentários eram de adeptos que referiam que nunca mais vão consumir a bebida.



Outro problema que cerca as redes sociais é o excesso de uso. Uma pesquisa revela que para algumas pessoas pode ser mais difícil resistir às tentações do Facebook e do Twitter, do que dizer não ao álcool e ao tabaco. A sociedade não pode deixar estes meios de comunicação se tornar um vício, pois corre-se o risco de a longo prazo formar-se uma sociedade com dificuldades de comunicação e pessoas incapazes de expressar os seus sentimentos na vida real.

Este *Novo Mundo* perspetiva um futuro ainda mais social e extraordinário do que aquele que vivemos agora, e é natural que muitas coisas continuem a mudar, como por exemplo se hoje podemos receber anúncios de emprego na nossa conta social, em breve podemos quem sabe ser entrevistados através de uma qualquer rede mesmo que estejamos fora de casa.

Provavelmente daqui a 10 anos ou menos, alguns conteúdos deste artigo não farão sentido uma vez que as redes sociais estarão ainda mais enraizadas nas nossas vidas tal como a internet está hoje.

A era digital ainda está no seu começo, as potencialidades são imensas e nada será como antes porque fazer parte das redes sociais é uma realidade estabelecida!



FORMAÇÃO DO GRUPO DE OPERACIONAIS



Decorreu no passado dia 17 de dezembro de 2013 a sessão de formação ministrada pelo **Enfermeiro Nuno Nunes**, parte integrante do sector de formação da empresa **Blue Ocean Medical**, ao grupo de operacionais do **Programa de Desfibrilhação Automática Externa (PDAE) – JANZ**.

Sendo a **JANZ** promotora da saúde de todos os seus colaboradores e visitantes, pela mão do seu **Enfermeiro Gilberto Ferreira**, e pela aceitação e abertura por parte da administração do grupo para iniciarmos este projeto, conseguiu-se elevar o estatuto do grupo como protetor da vida.

O objetivo do **PDAE – JANZ** segue em consonância com o do **INEM**, onde se pretende prestar ajuda imediata a uma pessoa vítima de paragem cardiorespiratória.



A implementação do **PDAE – JANZ**, segue de encontro à legislação em vigor regulada pelo **INEM**, respeitando todos os trâmites legais exigidos.



A equipa de operacionais formada está pronta para responder a qualquer situação onde existam vítimas de paragem cardiorespiratória e que seja necessária a utilização do desfibrilhador.

Os procedimentos do **PDAE – JANZ** serão divulgados a todos os colaboradores, porque sendo um programa para salvar vidas, quantas mais pessoas forem conhecedoras dos mesmos melhor, diminuindo assim o tempo de ativação da equipa.



Resta-nos agradecer à administração por ter agraciado este projeto, dado que o mesmo não é obrigatório. É um grande passo em prol da saúde e proteção da vida de todos nós.



FESTAS DE NATAL DAS CRIANÇAS DA ASSOCIAÇÃO ESTER JANZ



As 8 Festas de Natal das crianças da **Associação Ester Janz**, tiveram lugar entre 10 e 19 de dezembro, nas instalações da Instituição, no **Pavilhão Policultural João Janz**.

As primeiras festas foram dedicados às crianças mais pequenas, mas que apesar da sua pequenez, não deixaram de nos encantar com as suas habilidades musicais e outras.



Muitos dos instrumentos musicais eram para eles uma novidade e, como tal, gostariam de tocar todos, mas os professores, com o seu profissionalismo, conseguiram que cada músico assumisse o seu papel. É engraçadíssimo ver como crianças tão pequeninas conseguem perceber que aquele dia é diferente dos outros.



A festa das crianças de 3 anos foi um espetáculo surpreendente. Elas representaram os povos de vários países do mundo. Aqui temos, África, Hawaii e México.





Espanha, Portugal/Fado e China

As festas para os 4 e 5 anos também foram muito bem preparadas. Aliás, como todas.



Todos muito compenetrados do seu papel.



Tudo acabou em bem com este forte abraço coletivo.

1º. e 2º. Ano do Ciclo Preparatório



Estas crianças pretenderam aqui representar os valores da **Ajuda, Alegria e Carinho.**



3º. e 4º. Ano do Ciclo Preparatório





Em todas as festas a assistência foi sempre de casa cheia



A Presidente da Associação Ester Janz, D. Teresa Janz Guerra, fez-se representar por D. Susana Janz, Dir. Serviços Gerais, para fazer a apresentação dos agradecimentos a toda a Equipa que, com tanto carinho proporcionou estas festas com os Alunos, assim como a todos os que nelas colaboraram. Foi dirigido um agradecimento muito especial às Famílias dos Crianças, que connosco partilharam de tanta alegria.

(M.A.)



A Associação de Pais, esteve presente desde o início, em todas as festas, com a venda de vários artigos.



Os finalistas ocuparam sempre o seu espaço com a venda de bolos, doces e bebidas, com o fim de angariarem fundos para a sua viagem de fim de ano.

A Associação Ester Janz, também repetiu o seu projeto: **“AEJ Solidária”**.

Este projeto teve como fim, pedir o apoio das famílias das nossas crianças, para a dádiva de produtos para bebés, para serem oferecidos à **“AJUDA DE MÃE”**; Foram solicitados também géneros alimentares, embalados/enlatados, não perecíveis, para: **NÓS – Associação de Jovens para o Desenvolvimento**; O mesmo foi pedido para serem feitos Cabazes de Natal, para a Junta de Freguesia de Marvila apoiar o **“Espaço Jovem do Intervir**.

Valeu, e vale sempre a pena não ignorarmos o próximo. **OBRIGADO** a todos os que colaboraram nesta iniciativa da AEJ.!



GRUPO RECREATIVO JANZ E ASSOCIADOS **UM DOS PASSEIOS NOTURNOS PELOS BAIRROS DE LISBOA**



**Passeio por Lisboa,
noturno**
24 janeiro, sexta feira

Foram cerca de 70 pessoas que realizaram este passeio noturno, por Lisboa. Só a persistência do nosso **Grupo Recreativo Janz e Associados**, conseguiria mobilizar tanta gente para um percurso tão longo e acidentado. Valeu a pena porque só as colinas de Lisboa nos oferecem paisagens com tanta beleza. Já foi feito o programa mensal para todo o ano de 2014.



GRUPO JANZ * GABINETE DE COMUNICAÇÃO * março 2014 * nº. 115

Av. Infante D. Henrique, 286 – 1950-421 – Lisboa – Telef. 218316000

Coordenação de Maria Antónia Baptista – E-mail: abaptista@cq.janz.pt

Distribuição gratuita por todos os Colaboradores das empresas JANZ e Associadas,
várias Entidades e Organismos Oficiais.