





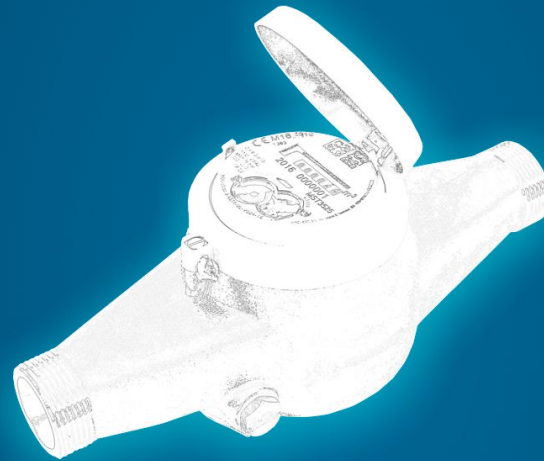
GAMME DE PRODUITS



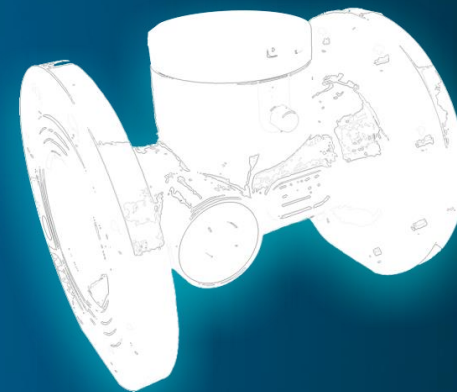
TECHNOLOGIE



**DOMESTIQUE**



**COMMERCIAL**



**INDUSTRIEL**



GAMME DE PRODUITS



**JV400**

VOLUMÉTRIQUE

DN15 à DN20



**JV600**

VOLUMÉTRIQUE

DN15 à DN25



**JM300**

JET UNIQUE

DN15 à DN20



**COMBI**

JET UNIQUE

DN15 à DN20



**JT200**

MULTI JET

DN15 à DN20



GAMME DE PRODUITS / DOMESTIQUE

DN15 à DN20  
Q3=2,5 à Q3=4 m³/h  
R800  
T50  
MAP 16

# JV400

## DOMESTIQUE / VOLUMÉTRIQUE

JV400 a été développé pour répondre aux normes de performance les plus exigeantes. Sa conception, son ingénierie et le soin extrême des choix des matières premières sont une preuve et une assurance de sa qualité.

### JV400 Offre:

Haute précision de la courbe métrologique

Débit de démarrage extrêmement bas - celui du DN15 est inférieur à 1 l/h et atteint le canal de tolérance  $\pm 5\%$  avant les 3 l/h.

Respect des normes sanitaires, dont l'ACS et de la non contamination de l'eau au contact des agents désinfectants.

Un choix de matériaux de haute résistance, à la corrosion et à l'hydrolyse, ainsi qu'un choix de matière thermoplastiques qui opèrent en sécurité à des températures allant jusqu'à 50°C.

Prêt pour l'IoT, le compteur possède une sortie d'impulsion inductive équipable avec n'importe quel capteur d'impulsion ou LPWA comme MyWater.



UK



PT



SP



GAMME DE PRODUITS / DOMESTIQUE / JV400

DN15 à DN20  
Q3=2,5 à Q3=4 m³/h  
R800  
T50  
MAP 16

# JV600

DOMESTIQUE / VOLUMÉTRIQUE

JV600 a été développé pour répondre aux normes de performance les plus exigeantes.

Sa conception et son ingénierie, associées à des critères de sélection extrêmement exigeants des matières premières, garantissent le compromis idéal entre sensibilité et durabilité.

## JV600 Offre:

Haute précision de la courbe métrologique

Débit de démarrage extrêmement bas - celui du DN15 est inférieur à 1 l/h et atteint le canal de tolérance  $\pm 5\%$  avant les 3 l/h.

Corps en composite avec une stabilité absolue à la pression, à la torsion, à la compression et aux températures dans le respect des normes sanitaires, dont l'ACS et de la non contamination de l'eau au contact des agents désinfectants. Prêt pour l'IoT, le compteur possède une sortie d'impulsion inductive équipable avec n'importe quel capteur d'impulsion ou LPWA comme MyWater.



UK



PT



SP



GAMME DE PRODUITS / DOMESTIQUE / JV600





DN15 à DN20  
Q3=2,5 à Q3=4 m³/h  
R200  
T50  
MAP 16



# JM300

DOMESTIQUE / JET UNIQUE

JM300 a été développé pour répondre aux normes de performance les plus exigeantes.

Sa conception et son ingénierie, associées à des critères de sélection extrêmement exigeantes des matières premières, garantissent la précision, la robustesse et la durabilité

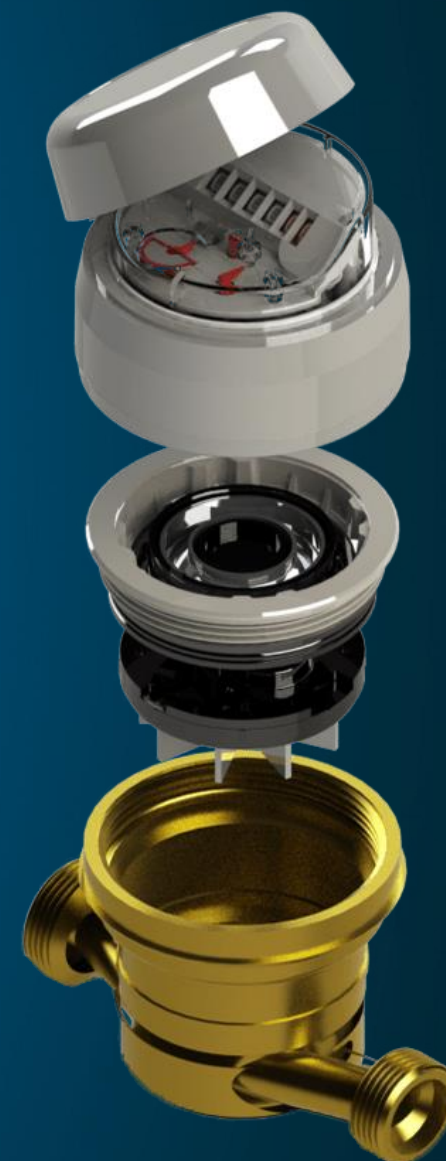
## JM300 Offre:

Une excellente courbe de précision à faible et à fort débit

Composants de haute précision et une lecture facile dans un boîtier robuste

Matériaux choisis consciemment pour résister à la corrosion et à l'hydrolyse

Prêt pour l'IoT. JM300 a une sortie d'impulsion inductive. Cela permet de l'équiper avec un module d'impulsions ou LPWA tels que MyWater.



UK



PT



SP



GAMME DE PRODUITS / DOMESTIQUE / JM300

DN15 à DN20  
Q3=2,5 à Q3=4 m³/h  
R125  
T50  
MAP 16

# COMBI

## DOMESTIQUE / JET UNIQUE

COMBI a été développé pour répondre aux normes de performance les plus exigeantes.

Sa conception et son ingénierie, associées à des critères de sélection extrêmement exigeants des matières premières, garantissent le compromis idéal entre sensibilité et durabilité.

### COMBI Offre:

Une lecture précise due à la transmission magnétique, sec et indépendante de la pression de l'eau.

Inviolabilité. Le système de régulation est caché sous le totalisateur et il n'est pas accessible de l'extérieur.

Matériaux choisis consciemment pour résister à la corrosion et à l'hydrolyse

Prêt pour l'IoT. Le COMBI a une sortie d'impulsion inductive. Qui peut être équipé de n'importe quel capteur d'impulsions (ex. module JI) ou des capteurs LPWA tels que MyWater.



UK



PT



SP



GAMME DE PRODUITS / DOMESTIQUE / COMBI





DN15 à DN20  
Q3=2,5 à Q3=4 m³/h  
R80  
T50  
MAP 16

# JT200

## DOMESTIQUE / MULTI-JET

JT200 a été développé pour répondre aux normes de performance les plus exigeantes.

Sa conception et son ingénierie, associées à des critères de sélection extrêmement exigeants des matières premières, garantissent le compromis idéal entre sensibilité et durabilité.

### JT200 OFFRE:

Excellentes performances dans les volumes domestiques, en particulier ceux où la plomberie présente une détérioration ou où l'eau contient des particules en suspension

Matériaux choisis afin de résister à la corrosion et à l'hydrolyse

Un filtre placé à l'entrée permet un nettoyage facile, des coûts de maintenance réduits et la préservation du joint métallique;

Prêt pour l'IoT. JT200 a une sortie d'impulsion inductive. Qui peut être équipé de n'importe quel capteur d'impulsions (ex. module JI) ou des capteurs LPWA tels que MyWater.



UK



PT



SP



GAMME DE PRODUITS / DOMESTIQUE / JT200



**JV400**

VOLUMÉTRIQUE

DN25 à DN40



**JV600**

VOLUMÉTRIQUE

DN25



**MST**

VOLUMÉTRIQUE

DN25 à DN50



DN25 à DN40  
Q3=6,3 à Q3=16m³/h  
R800  
T50  
MAP 16

# JV400

COMMERCIAL / VOLUMÉTRIQUE

JV400 a été développé pour répondre aux normes de performance les plus exigeantes. Sa conception, son ingénierie et le soin extrême des choix des matières premières sont une preuve et une assurance de sa qualité.

## JV400 Offre:

Haute précision de la courbe métrologique

Débit de démarrage extrêmement bas - celui du DN15 est inférieur à 1 l/h et atteint le canal de tolérance  $\pm 5\%$  avant les 3 l/h.

Respect des normes sanitaires, dont l'ACS et de la non contamination de l'eau au contact des agents désinfectants.

Un choix de matériaux de haute résistance, à la corrosion et à l'hydrolyse, ainsi qu'un choix de matière thermoplastiques qui opèrent en sécurité à des températures allant jusqu'à 50°C.

Prêt pour l'IoT, le compteur possède une sortie d'impulsion inductive équipable avec n'importe quel capteur d'impulsion ou LPWA comme MyWater.



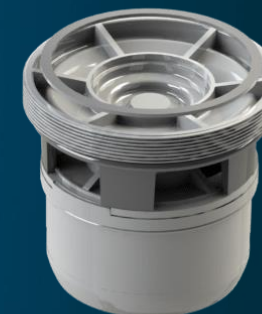
UK



PT



SP



GAMME DE PRODUITS / COMMERCIAL / JV400

DN25  
Q3=6,3m³/h  
R800  
T50  
MAP 16

# JV600

COMMERCIAL / VOLUMETRIC

JV600 was developed to accomplish the highest performance standards. His great design and engineering along with highly detailed raw materials selection criteria guarantees.

JV600 Offers:

- Extended curve error accuracy;
- Exactness from flowrates under the minimum standardized up to the maximum flowrate;
- Materials consciously selected to be resistant to corrosion and hydrolysis;
- Composite body with absolute stability to pressure, torsion, compression and temperature;
- An effective protection against external influences and a low noise level;
- IoT Ready. JV600 has inductive pulse output. That can be equipped with any pulse sensor (ex. Janz JI for direct coupling) or LPWA sensors such as MyWater



UK



PT



SP



GAMME DE PRODUITS / COMMERCIAL / JV600



DN25 à DN40  
Q3=6,3 à Q3=16  
m<sup>3</sup>/h  
R100  
T50  
MAP 16

# MST

## COMMERCIAL / MULTI-JET

MST a été développé pour répondre aux normes de performance les plus exigeantes.

Sa conception et son ingénierie, associées à des critères de sélection extrêmement exigeantes des matières premières, garantissent le compromis idéal entre sensibilité et durabilité.

### MST OFFRE:

Excellentes performances dans les volumes domestiques, en particulier ceux où la plomberie présente une détérioration ou où l'eau contient des particules en suspension

Matériaux choisis afin de résister à la corrosion et à l'hydrolyse

Un filtre placé à l'entrée permet un nettoyage facile, des coûts de maintenance réduits et la préservation du joint métallique;

Prêt pour l'IoT. MST a une sortie d'impulsion inductive. Qui peut être équipé de n'importe quel capteur d'impulsions (ex. module JI) ou des capteurs LPWA tels que MyWater.



UK



PT



SP



GAMME DE PRODUITS / COMMERCIAL / MST







# JU500

ULTRA-SONIC

DN25 À DN150



GAMME DE PRODUITS / INDUSTRIEL

DN50 à DN200  
Q3=40 à Q3=400m³/h  
R500  
T50  
MAP 16

# JU500

COMMERCIAL / ULTRA-SONIC

Le JU500 est un compteur statique à technologie ultra-son. Il possède 2 paires de transducteurs positionnés en parallèle avec les transducteur en opposition dans le canal métrologique

## JU500 OFFRE:

Une mesure métrologique étendue, précise, répétitive et fiable idéale pour les contrôle des réseaux d'eau et la mesure des grands consommateurs

Une robustesse accrue due à l'absence de pièces mobiles dans l'eau, le JU500 est idéal pour les applications et environnements les plus exigeantes

Un maintien de sa précision métrologique dans toutes les conditions d'utilisation ce que réduit les coûts de maintenance pendant sa durée de vie

Le JU500 peut être équipé avec une sélection varié d'interfaces de communication permettant de répondre aux challenges des réseaux d'eau intelligents



UK



PT



SP



GAMME DE PRODUITS / INDUSTRIEL / JU500





**SENSING**

**JI**

MODULE D'IMPULSIONS INDUCTIF



**MYWATER**

MODULE RADIO POUR CONNECTIVITÉ LPWA



TECHNOLOGIE

# JI

## TECHNOLOGIE



COMPATIBLE AVEC TOUTES LES  
TECHNOLOGIES D'IMPULSION  
INDUCTIVE JANZ METERS  
1 L = 1 PULSE

### JI OFFRES:

Possibilité d'utiliser plusieurs adaptateurs »Compatible avec tous les compteurs Janz;

Adaptable aux enregistreurs de données ou à tout type d'appareil avec une sortie numérique «collecteur ouvert» capable de fonctionner avec les systèmes décrits dans cette fiche technique;

JI est capable de détecter la direction du flux, ce qui assure un synchronisme parfait entre la lecture mécanique conventionnelle et les données transmises par les systèmes de lecture à distance;

Technologie à impulsions inductives insensible aux interférences externes.



UK



PT



SP



TECHNOLOGIE / JI

LPWA CONECTIVITY  
LOW POWER  
WIDE AREA  
Up to 15 years lifetime  
96 Daily Readings  
Plug & Play

# MYWATER

TECHNOLOGIE  
CAPTEUR RADIO POUR CONNECTIVITÉ LPWA

## INNOVATION

MyWater brings a definitive separation between the reading and the communication infrastructure that supports them, guaranteeing the separation of competencies between the equipment and the communication. This innovative Telemetry solution developed by Janz allows the integration of water meters in Smart City projects in a easy and efficient way;

## INSTALLATION

Plug & Play – easier than installing a meter and executable by the same teams;

## SCALABILITY

Tailored to the costumer – in rural or urban areas, densely populated or scattered. With LPWA network points as the costumer wishes without the need of creating additional network infrastructures;

## SPÉCIALISATION

Adapté au client - dans les zones rurales ou urbaines, densément peuplé ou dispersé. Avec les points de réseau LPWA selon les souhaits du client sans la nécessité de créer des infrastructures de réseau supplémentaires;



TECHNOLOGIE / MYWATER



UK



PT



SP



# THANK YOU

 [WWW.CGF.JANZ.PT](http://WWW.CGF.JANZ.PT)