

CONTADOR DE ÁGUA/ ULTRASSÓNICO



JU500

CONTADOR ULTRASSÓNICO PARA ÁGUA POTÁVEL

DN50 a DN150
Q3 = 40 a Q3 = 250 m³/h

R500

T50

MAP 16

Alta sensibilidade a baixos caudais, maior precisão na monitorização e rendimento em grandes redes de distribuição.

Sem elementos móveis no interior, permite a manutenção da precisão e fiabilidade ao longo do tempo.

Ecrã LCD com protecção IP68, 9 dígitos e vários indicadores de estado

Corpo em Ferro fundido com revestimento epoxy, indicado para resistir a condições de trabalho muito exigentes

Múltiplas interfaces de comunicação disponíveis:

» **sem fios:** Sigfox e NFC. Proximamente LoRA e GPRS

» **cablada:** Saída de impulsos (standard) e RS485 (opcional)

CONTADOR DE ÁGUA/ ULTRASSÓNICO



A gama de contadores Ultra-sónicos JANZ - JU500 oferece:

- ✓ uma medição exacta e fiável para o controlo de grandes consumos e monitorização do rendimento em grandes redes de distribuição.
- ✓ A sua robustez construtiva e a ausência de componentes móveis no seu interior faz de JU500 um contador altamente fiável e adequado para resistir às mais exigentes condições de trabalho garantindo a mais elevada precisão de medição ao longo de toda a sua vida útil.
- ✓ JU500 pode ser equipado com os mais modernos interfaces de comunicação, permitindo às entidades gestoras criar sistemas de controlo das suas redes de distribuição de forma facilitada.
- ✓ JU500 contabiliza o volume acumulado em sentido inverso e dispõe de diferentes alarmes de erro.

CARACTERÍSTICAS FUNCIONAIS:

Pressão máxima admissível: MAP 16

Temperatura de trabalho: T50°C

Classe de precisão: ISO 4064 rev.2005, classe de precisão 2

Posição de instalação: Vertical/Horizontal

Classe de perda de pressão: $\Delta P10$

Sensibilidade ao perfil de escoamento: U0D0

Display: Ecrã LCD com indicação de volume totalizado, caudal instantâneo e alarmes

Ligações mecânicas: Flanges ISO

Proteção e classes: IP68, Classe ambiental C, Classe eletromagnética E1, Classe mecânica M1 (segundo a OIML R49-1)

Alimentação eléctrica: Bateria de lítio com 10 anos de autonomia

Corpo: Ferro Fundido

Certificações: Certificado de exame UE de tipo SK 16-MI001-SMU046 de acordo com a Directiva 2014/32/UE, em conformidade com a recomendação OIML R49:2006 e EN14154:2005+A2:2011.

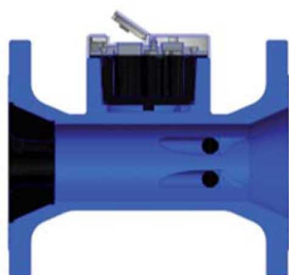
Cumpram os requisitos da recomendação OIML R49:2013 e ISO 4064:2014.



CERTIFICATE N.95/CEP.341



CONTADOR DE ÁGUA/ ULTRASSÔNICO



TECNOLOGIA E INTERFACES DE COMUNICAÇÃO

O contador ultrassônico JU500 possui quatro transdutores colocados frente-a-frente dentro do tubo de medição em cada um dos dois canais paralelos do equipamento.

Uma elevada precisão de medição é alcançada através da redução do canal. Para evitar perturbações de fluxo é colocado um estabilizador de caudal à entrada do sensor o que possibilita um rácio de medição R500 e a total adequação deste equipamento tanto a amontante como a jusante dos sistemas de abastecimento (U0D0).

O contador JU500 vem equipado com uma saída de impulsos do tipo "open collector" e conector M12 de 5 pinos. Opcionalmente pode ser fornecido com saída RS485. Para sistemas de comunicação Wireless JU500 pode ser equipado com as seguintes tecnologias: Sigfox (atualmente); LoRa e GPRS (proximamente)

Lts/impulso:

Standard » 1 Impulso = 100 lts

Configurável » 0,001L a 100 lts

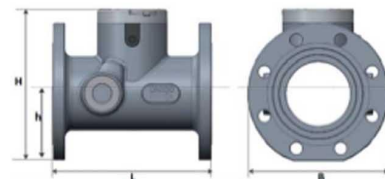
DADOS TÉCNICOS:

DN		50	65	80	100	125	150
Rácio Q3/Q1	(R)	500	500	500	500	500	500
Caudal Permanente	Q3 (m³/h)	40	63	63	100	160	250
Caudal Sobrecarga	Q4 (m³/h)	50	80	80	125	200	313
Caudal Transição	Q2 (m³/h)	Q1 × 1,6					
Caudal Mínimo	Q1 (m³/h)	Q3 / R					
Caudal de Arranque*	(dm³/h)	20	32	32	50	78	125
Indicação Totalizador	(m³)	999999					

* Configuração base do caudal de arranque: 1/4 do caudal mínimo. Configurável.

DIMENSÕES:

DIÂMETRO NOMINAL	DN		50	65	80	100	125	150
Comprimento	L1	(mm)	200	200	225	250	250	300
Largura	B	(mm)	165	185	200	220	250	285
Altura	H2	(mm)	182,5	198,5	215,5	233,5	255	272
Altura	H3	(mm)	77	85	95	103	115	130
Peso		Kg	10	12	13	15	18	26



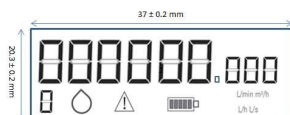
CERTIFICATE N.95/CEP.341



CONTADOR DE ÁGUA/ ULTRASSÓNICO



ECRÃ LCD



000000000 9 dígitos indicam alternadamente o volume positivo acumulado, o caudal instantâneo e o fluxo inverso acumulado.

Este dígito indica os seguintes alarmes:
1 Erro GPS ; 2 Erro LCD ; 3 Erro NFC ; 4 Erro Memória EEPROM ; 5 Erro RTC ; 6 Erro Transdutores superiores ; 7 Erro Transdutores inferiores

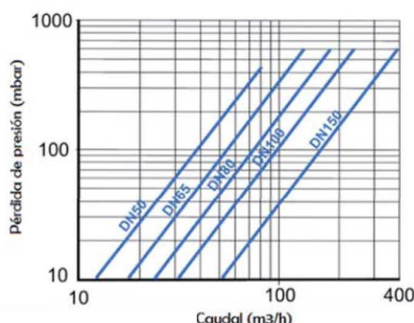
Indica a passagem de água pelo contador

Indica problemas com o equipamento

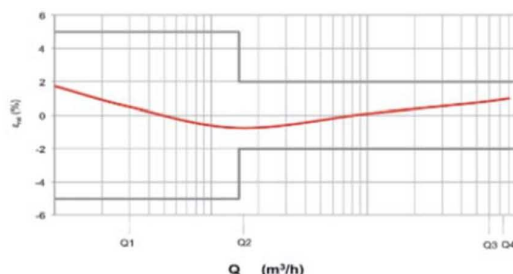
Indica o nível atual da bateria

Indica a unidade de medida
L/min m³/h
L/h L/s

DIAGRAMA DE PERDA DE CARGA



CURVA TÍPICA DE ERRO



OPÇÕES



Extensor de bateria que permite estender a vida útil da bateria por mais 10 anos de forma simples e rápida.

Solução compatível com todos os contadores com saída de impulsos e interface M12.

Para mais informações, por favor contacte:

Av. Infante D. Henrique 286 | 288, 1950-421 Lisboa, Portugal
T. (+351) 218 316 000 | geral@cgf.janz.pt
WWW.CGF.JANZ.PT

